

# E8 wie gewohnt? Dichte ist nicht Enge – Q6 | better together? density is not restriction - Q6

Frankfurt University of Applied Sciences | FB 1 Architektur | Entwerfen und Baukonstruktion | Prof. Tatjana Vautz

ANY\_LIVING

M. ALESSIO ANZALONE | NELSON NEDER | TAHA YASIN YÜRÜR

1071229

1060214

1026533

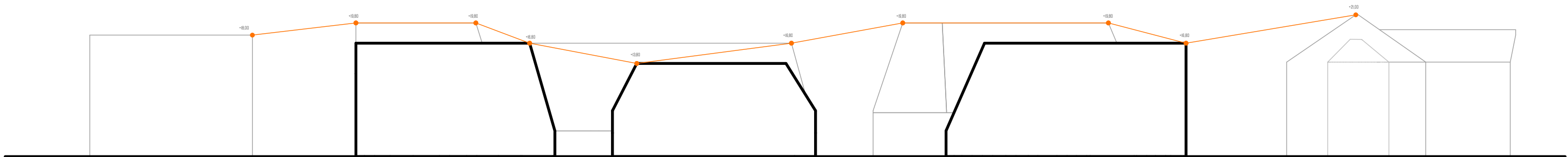
# E8 wie gewohnt? Dichte ist nicht Enge – Q6 | better together? density is not restriction - Q6

Frankfurt University of Applied Sciences | FB 1 Architektur | Entwerfen und Baukonstruktion | Prof. Tatjana Vautz



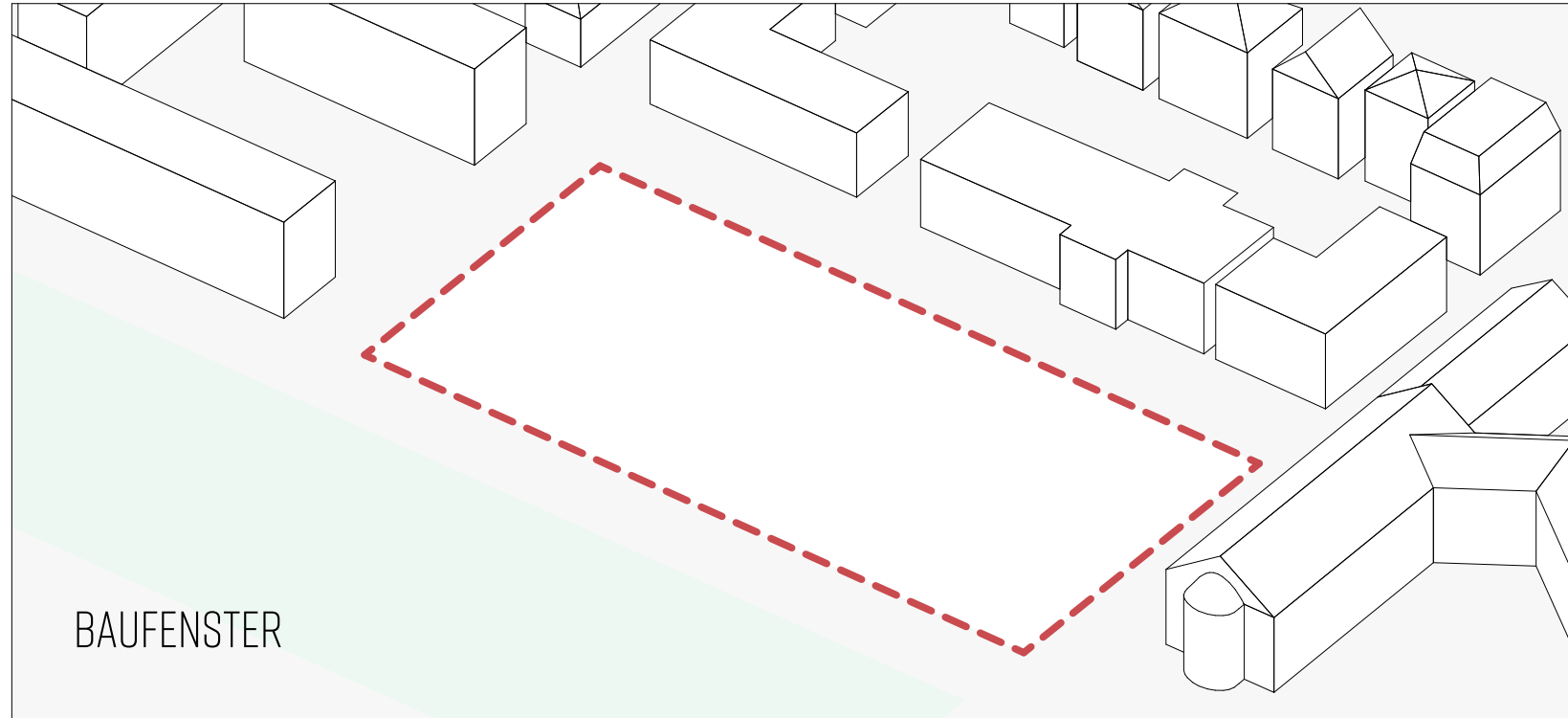
# E8 wie gewohnt? Dichte ist nicht Enge – Q6 | better together? density is not restriction - Q6

Frankfurt University of Applied Sciences | FB 1 Architektur | Entwerfen und Baukonstruktion | Prof. Tatjana Vautz



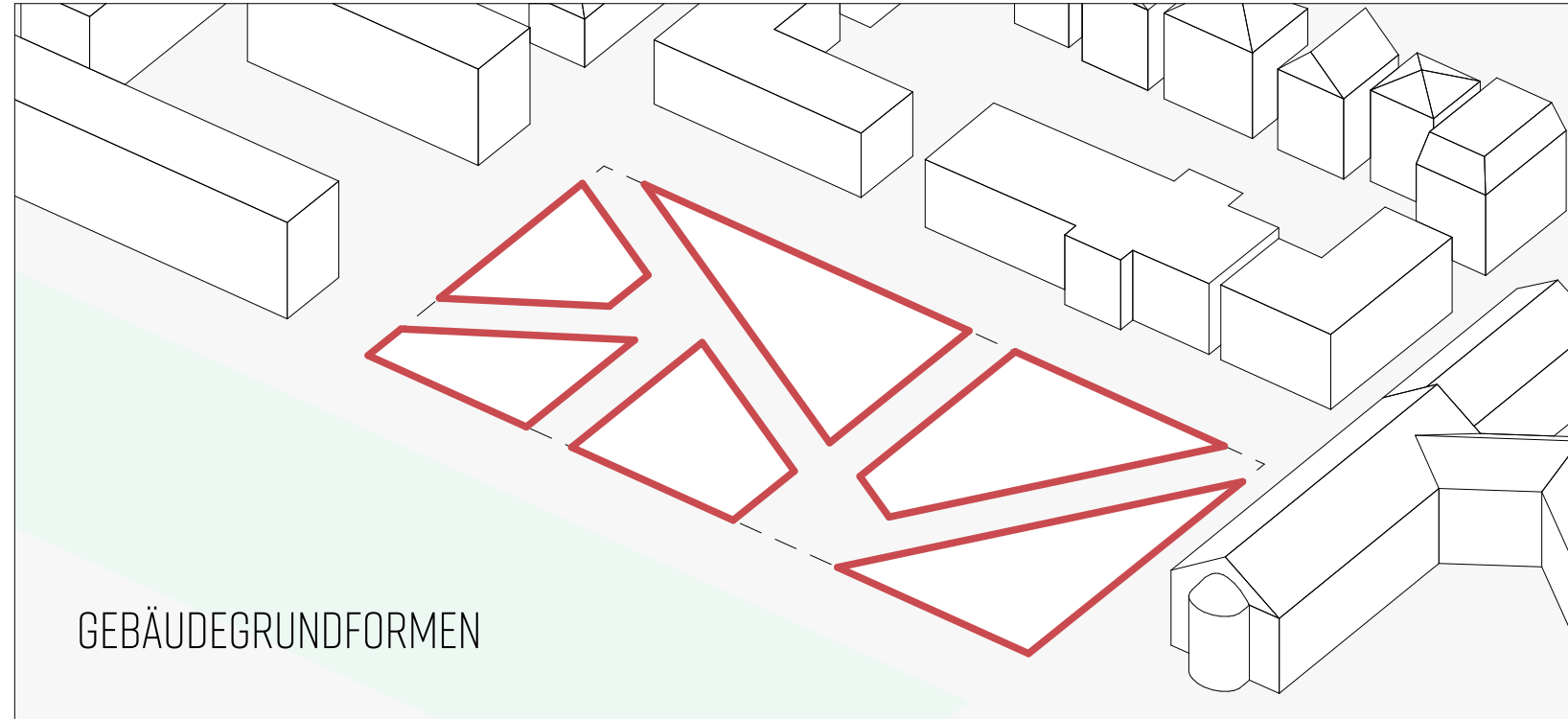
# E8 wie gewohnt? Dichte ist nicht Enge – Q6 | better together? density is not restriction - Q6

Frankfurt University of Applied Sciences | FB 1 Architektur | Entwerfen und Baukonstruktion | Prof. Tatjana Vautz



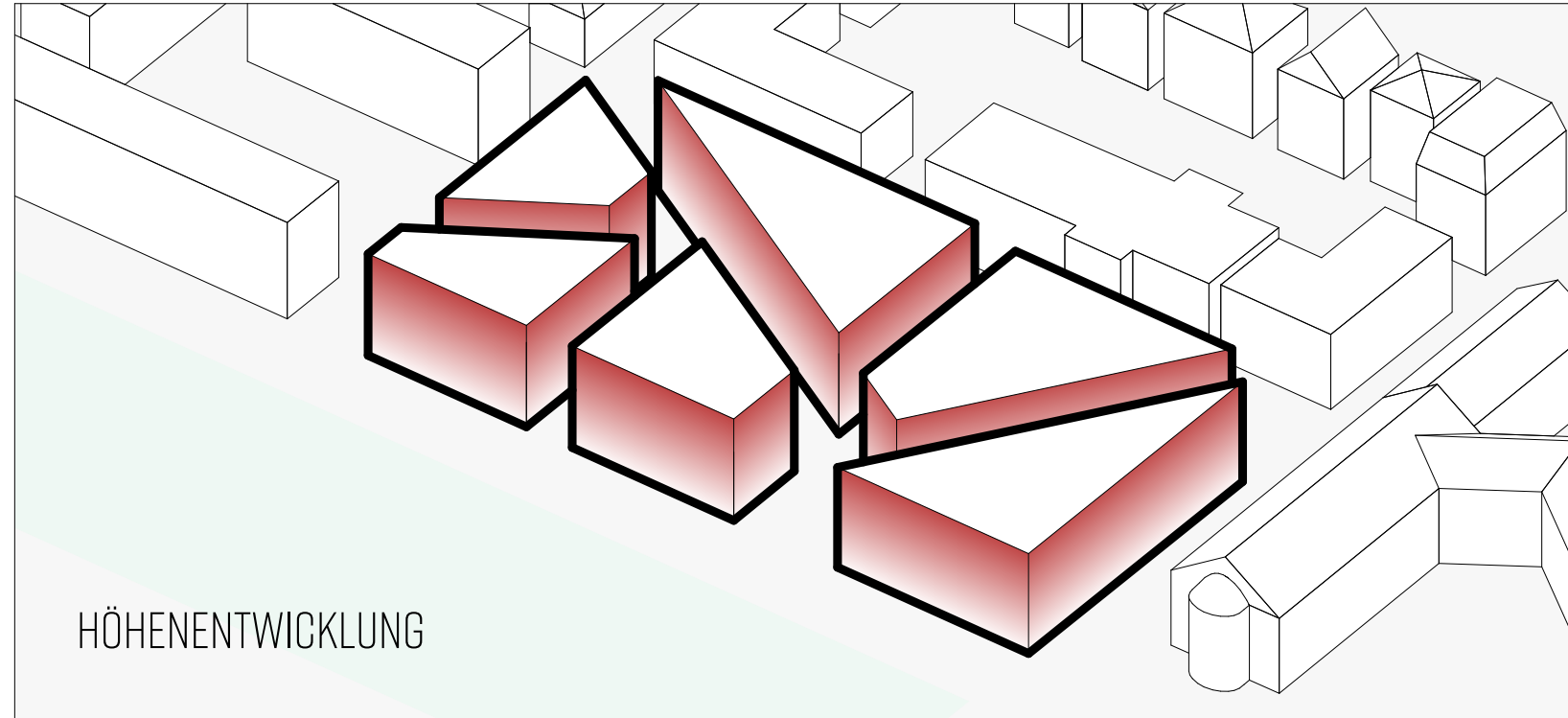
# E8 wie gewohnt? Dichte ist nicht Enge – Q6 | better together? density is not restriction - Q6

Frankfurt University of Applied Sciences | FB 1 Architektur | Entwerfen und Baukonstruktion | Prof. Tatjana Vautz



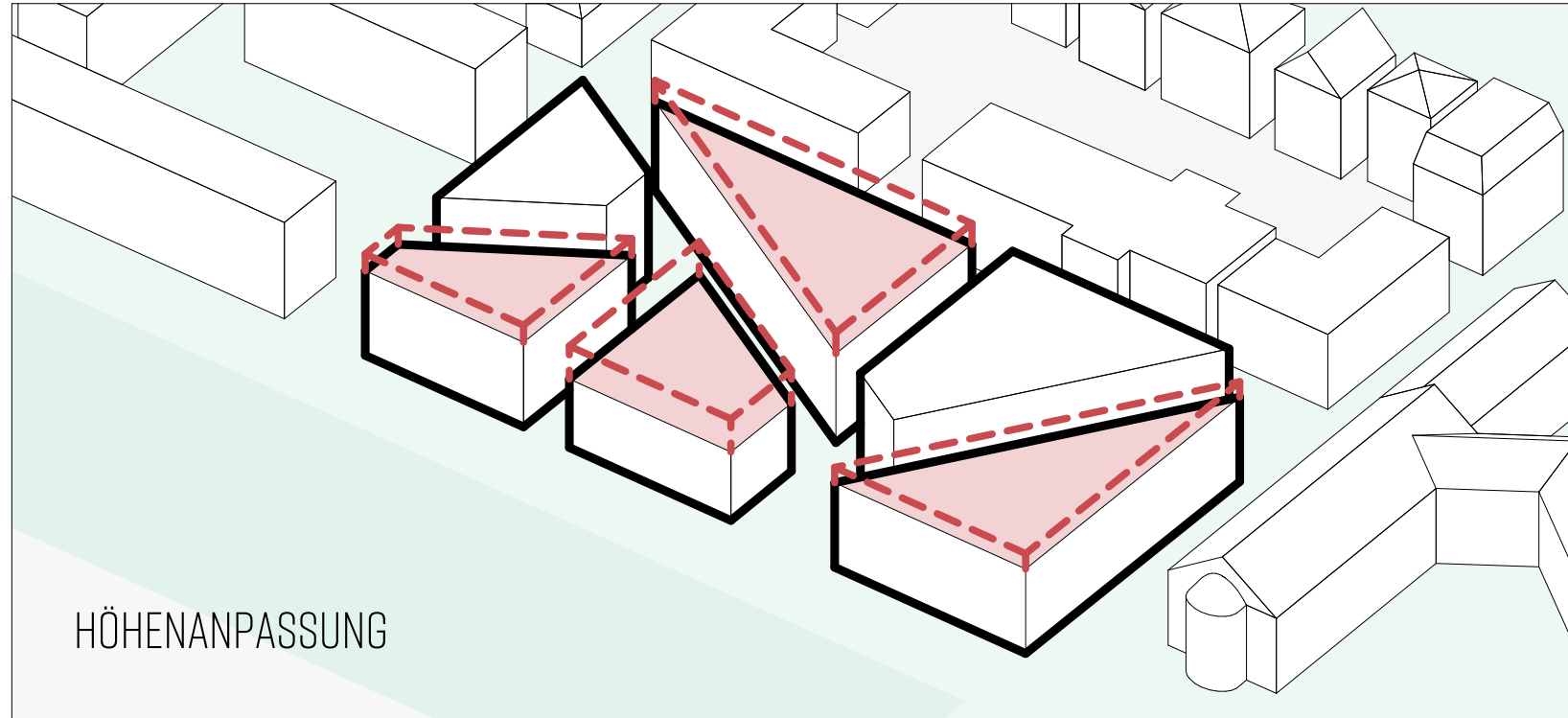
# E8 wie gewohnt? Dichte ist nicht Enge – Q6 | better together? density is not restriction - Q6

Frankfurt University of Applied Sciences | FB 1 Architektur | Entwerfen und Baukonstruktion | Prof. Tatjana Vautz



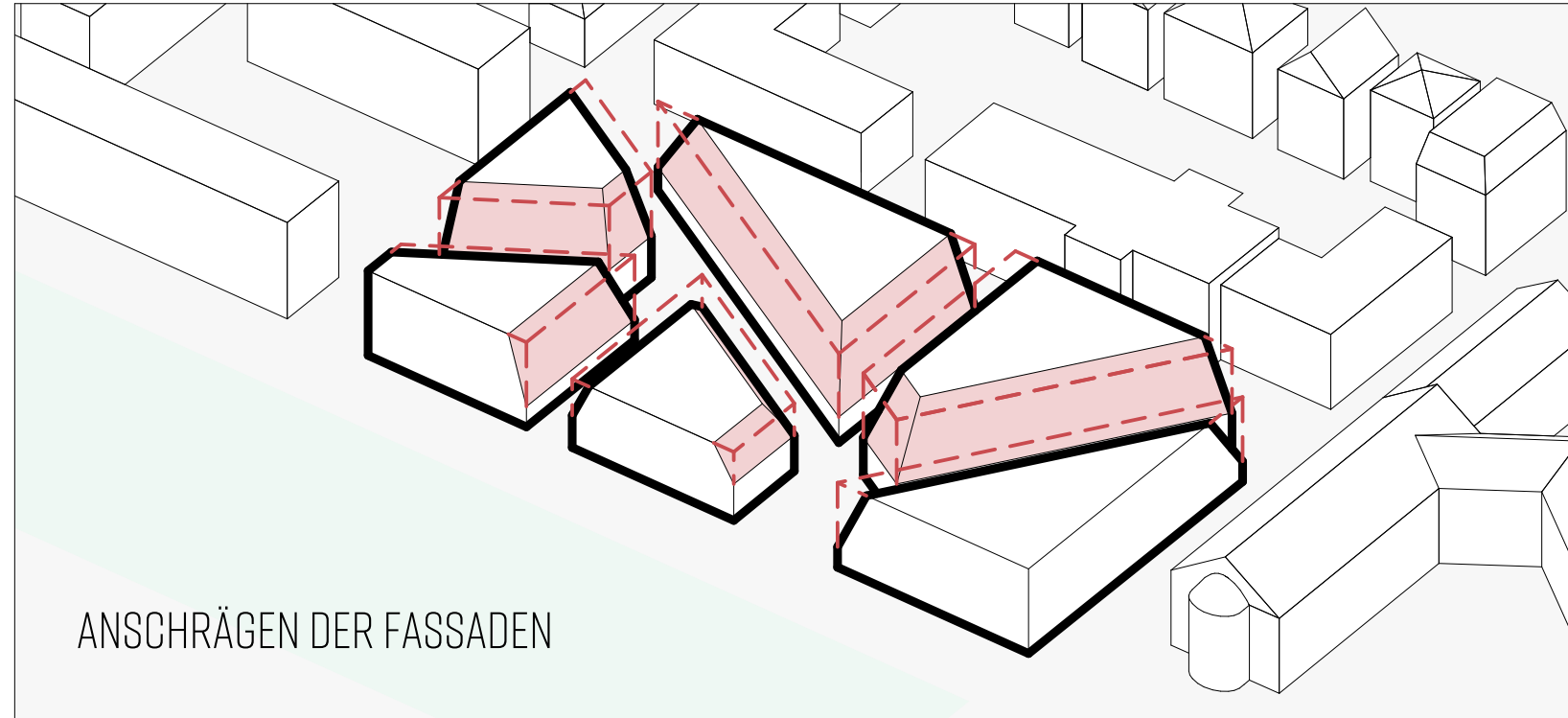
# E8 wie gewohnt? Dichte ist nicht Enge – Q6 | better together? density is not restriction - Q6

Frankfurt University of Applied Sciences | FB 1 Architektur | Entwerfen und Baukonstruktion | Prof. Tatjana Vautz



# E8 wie gewohnt? Dichte ist nicht Enge – Q6 | better together? density is not restriction - Q6

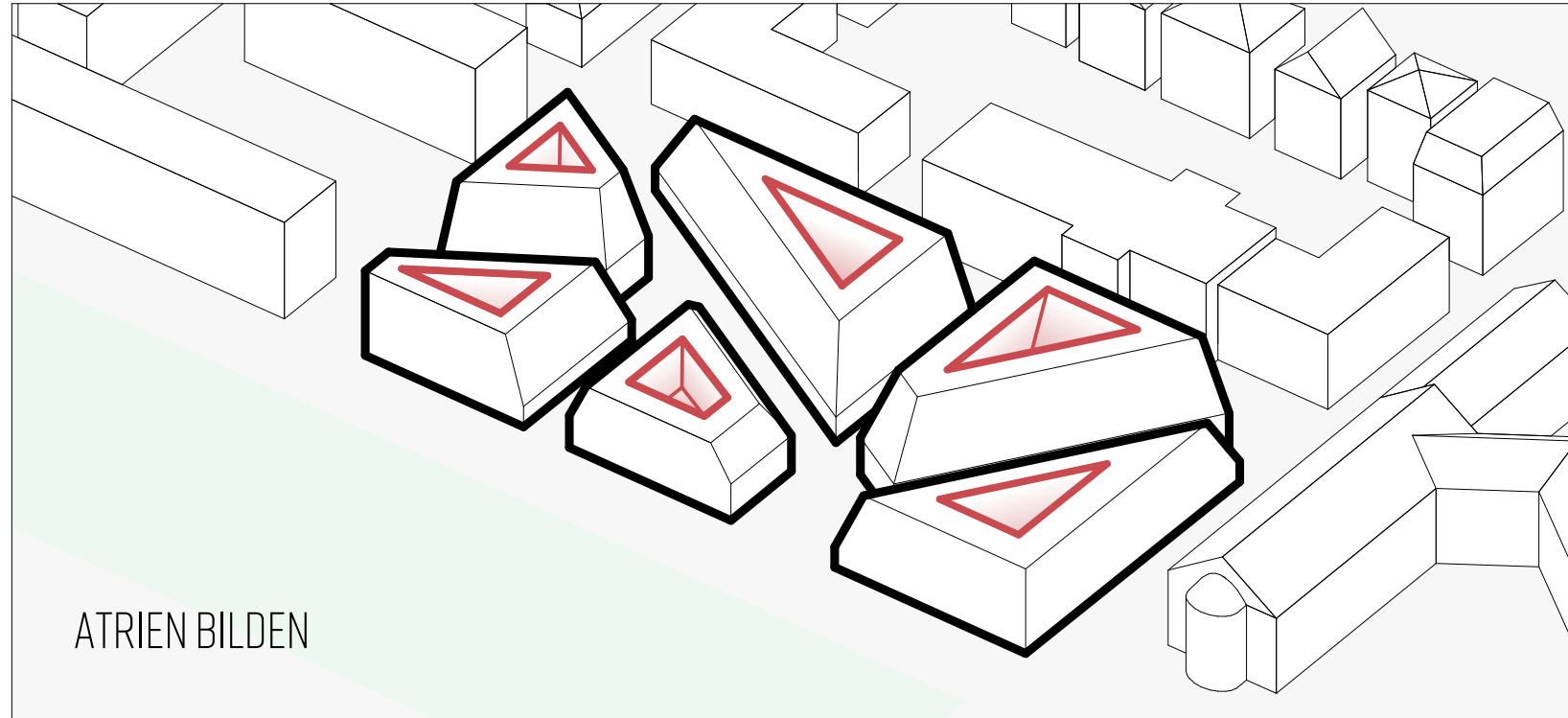
Frankfurt University of Applied Sciences | FB 1 Architektur | Entwerfen und Baukonstruktion | Prof. Tatjana Vautz





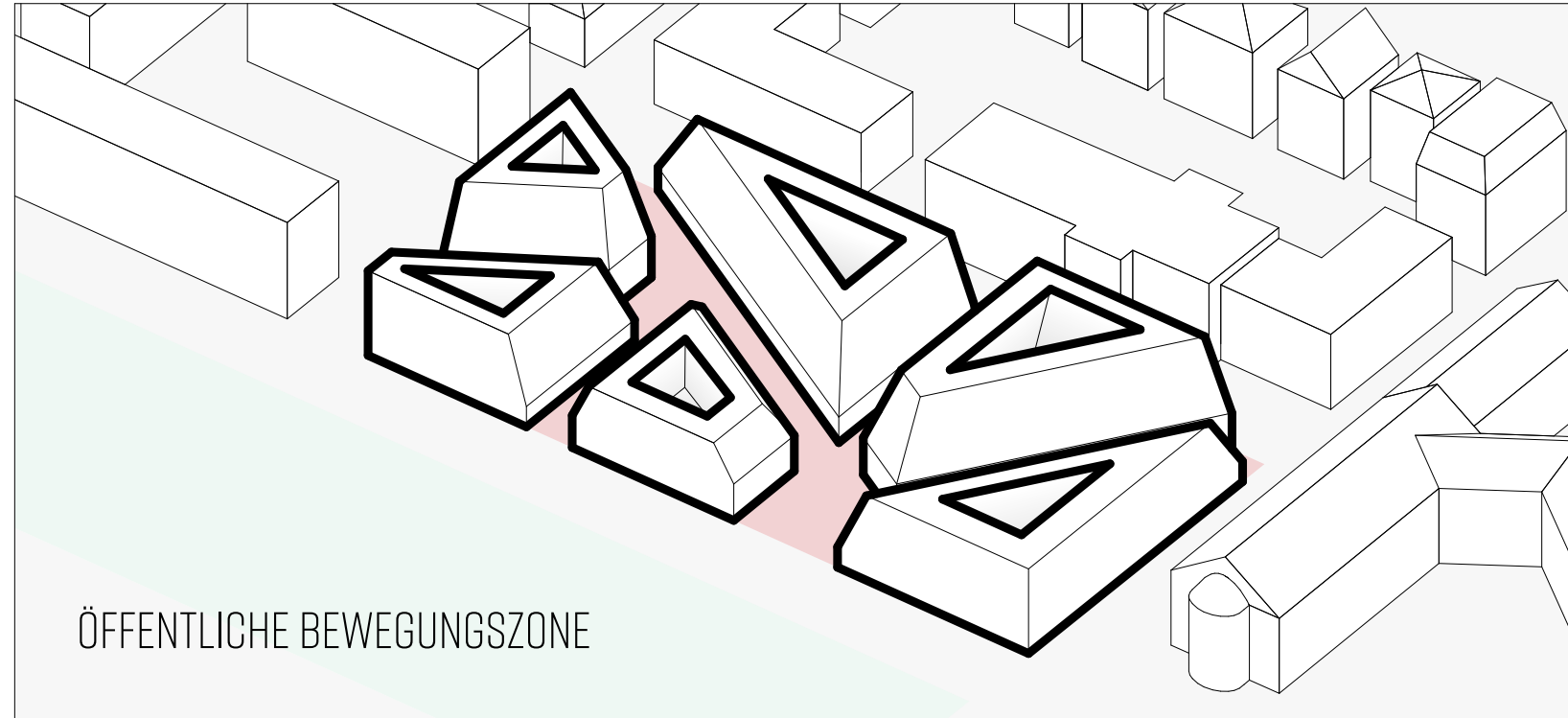
# E8 wie gewohnt? Dichte ist nicht Enge – Q6 | better together? density is not restriction - Q6

Frankfurt University of Applied Sciences | FB 1 Architektur | Entwerfen und Baukonstruktion | Prof. Tatjana Vautz



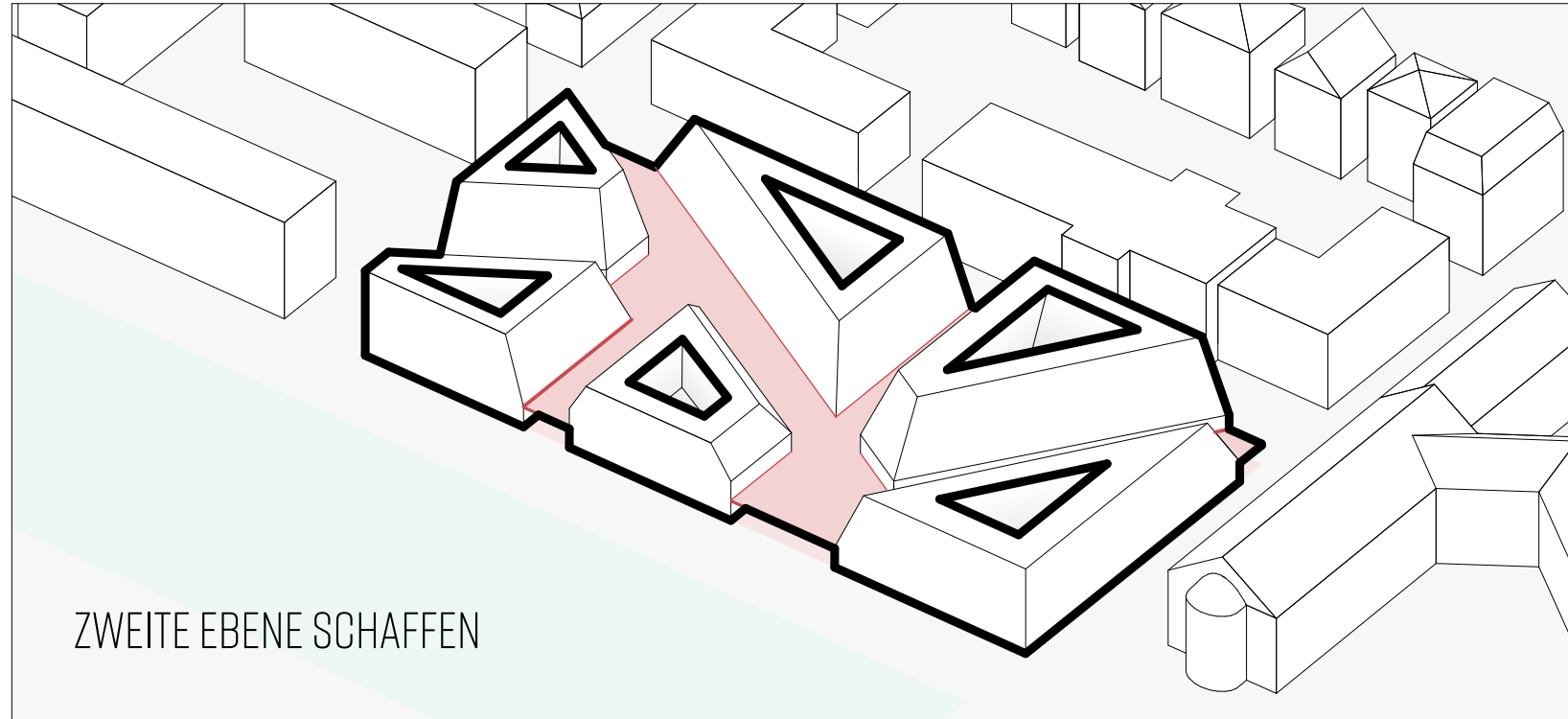
# E8 wie gewohnt? Dichte ist nicht Enge – Q6 | better together? density is not restriction - Q6

Frankfurt University of Applied Sciences | FB 1 Architektur | Entwerfen und Baukonstruktion | Prof. Tatjana Vautz



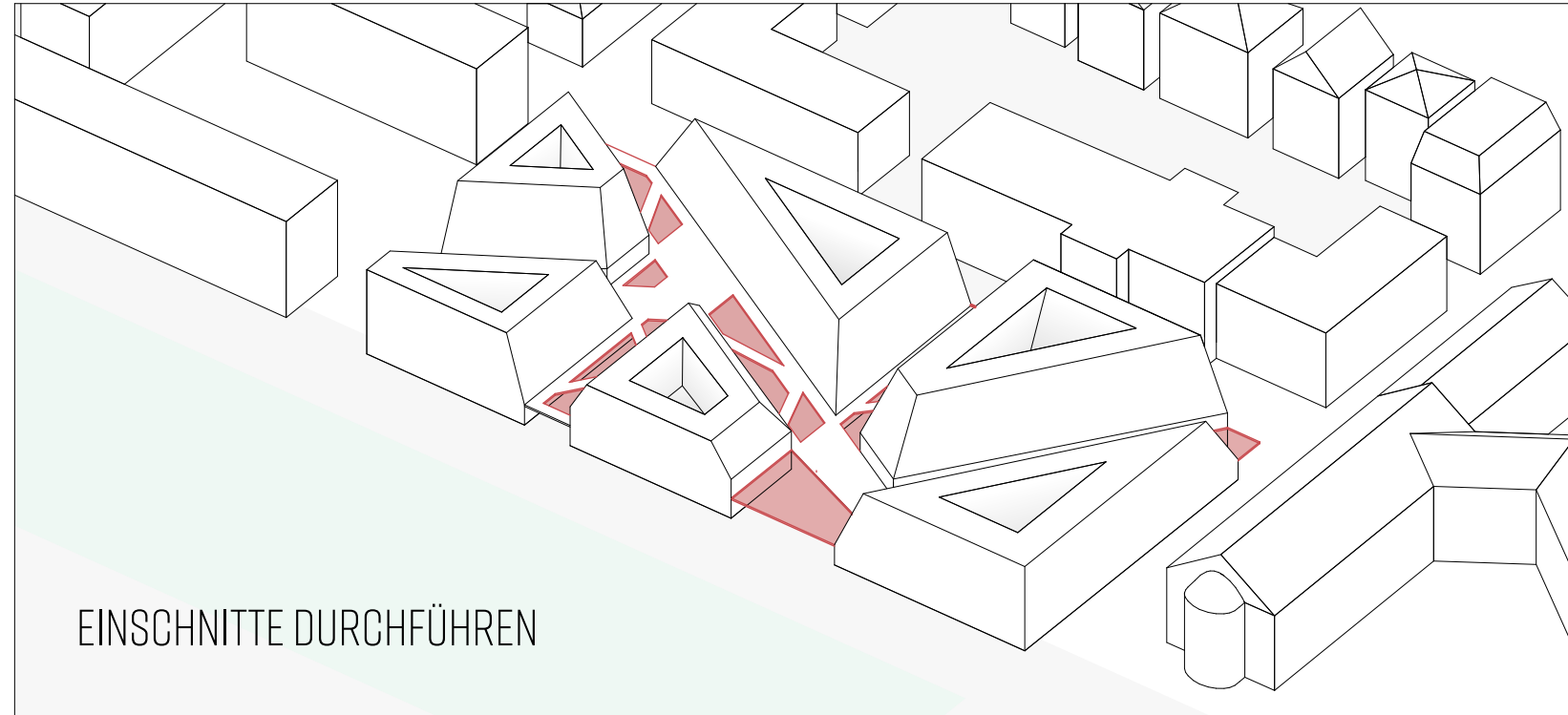
# E8 wie gewohnt? Dichte ist nicht Enge – Q6 | better together? density is not restriction - Q6

Frankfurt University of Applied Sciences | FB 1 Architektur | Entwerfen und Baukonstruktion | Prof. Tatjana Vautz



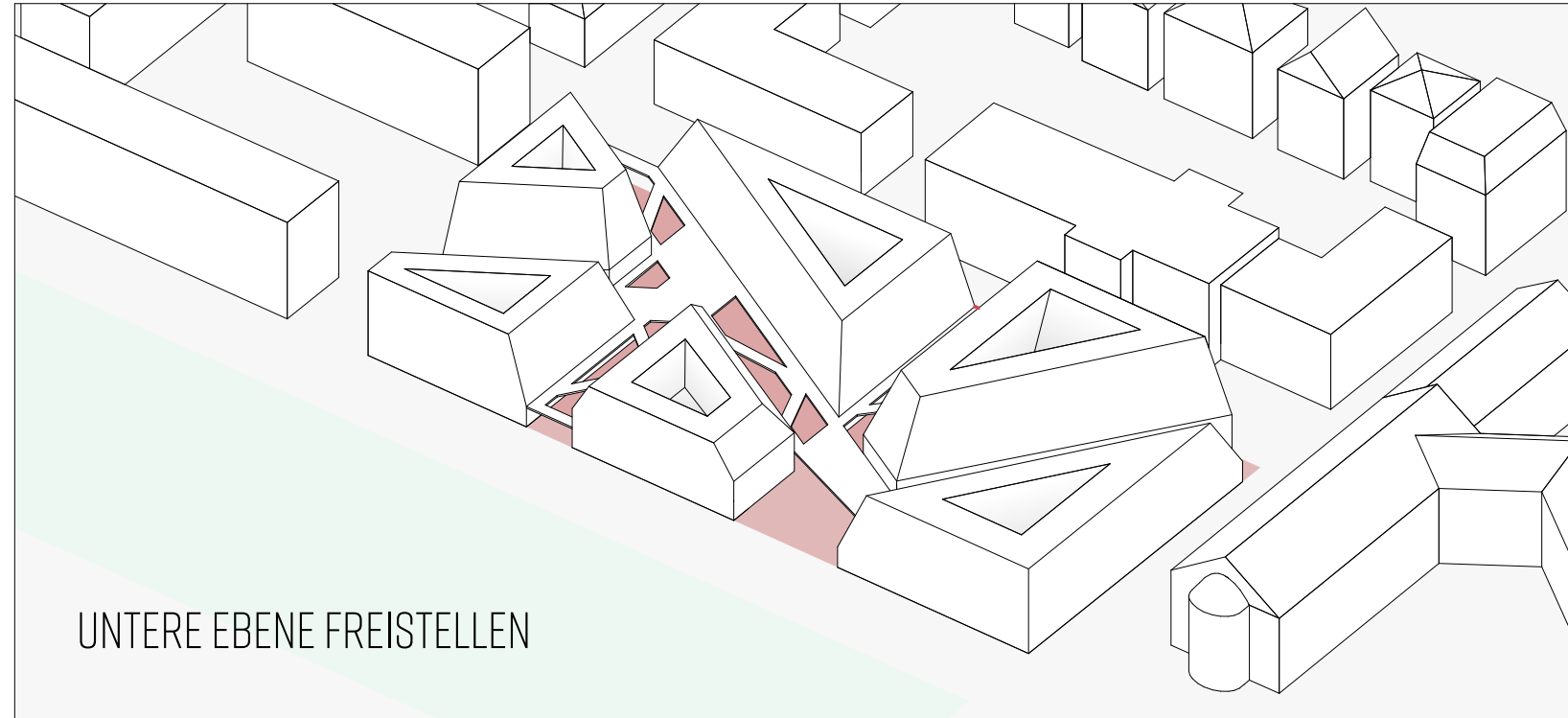
# E8 wie gewohnt? Dichte ist nicht Enge – Q6 | better together? density is not restriction - Q6

Frankfurt University of Applied Sciences | FB 1 Architektur | Entwerfen und Baukonstruktion | Prof. Tatjana Vautz



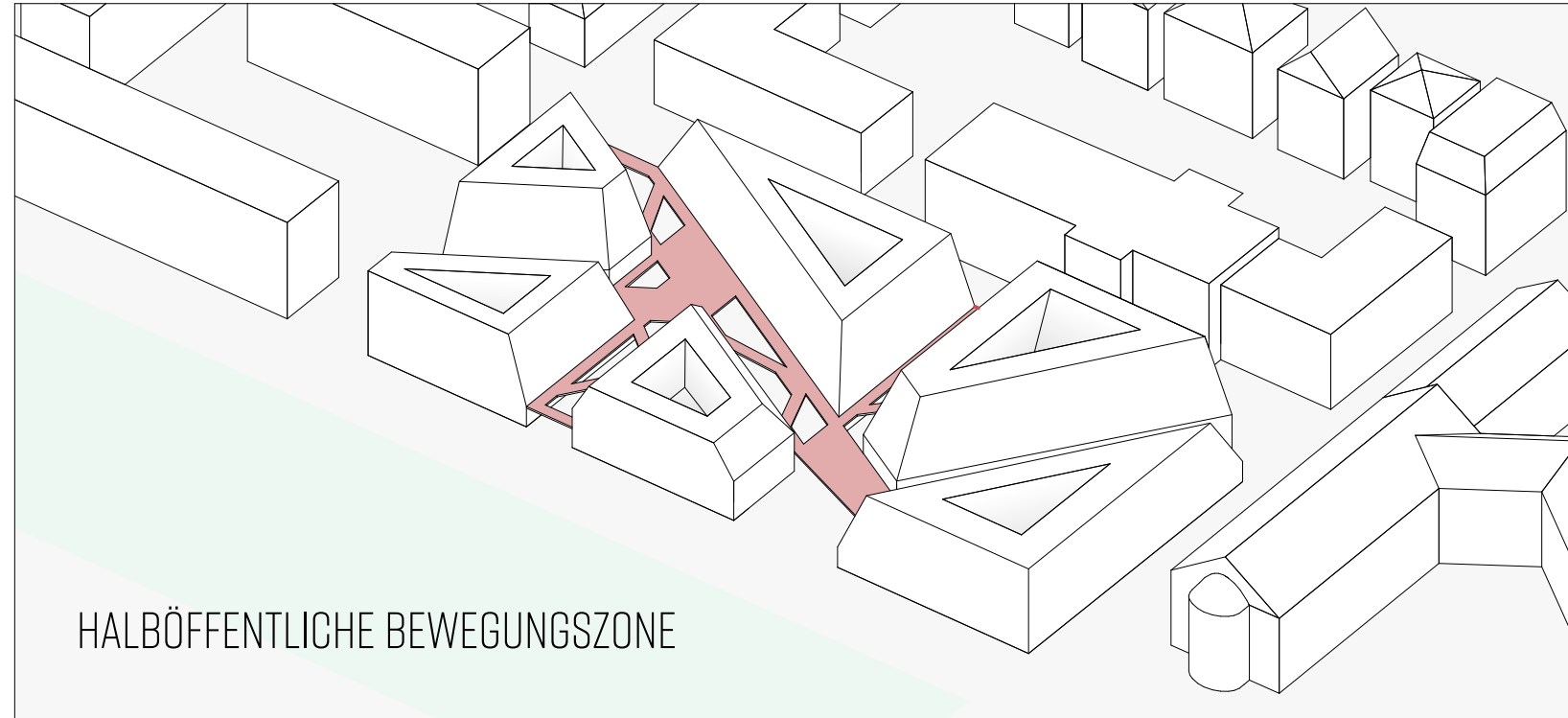
# E8 wie gewohnt? Dichte ist nicht Enge – Q6 | better together? density is not restriction - Q6

Frankfurt University of Applied Sciences | FB 1 Architektur | Entwerfen und Baukonstruktion | Prof. Tatjana Vautz



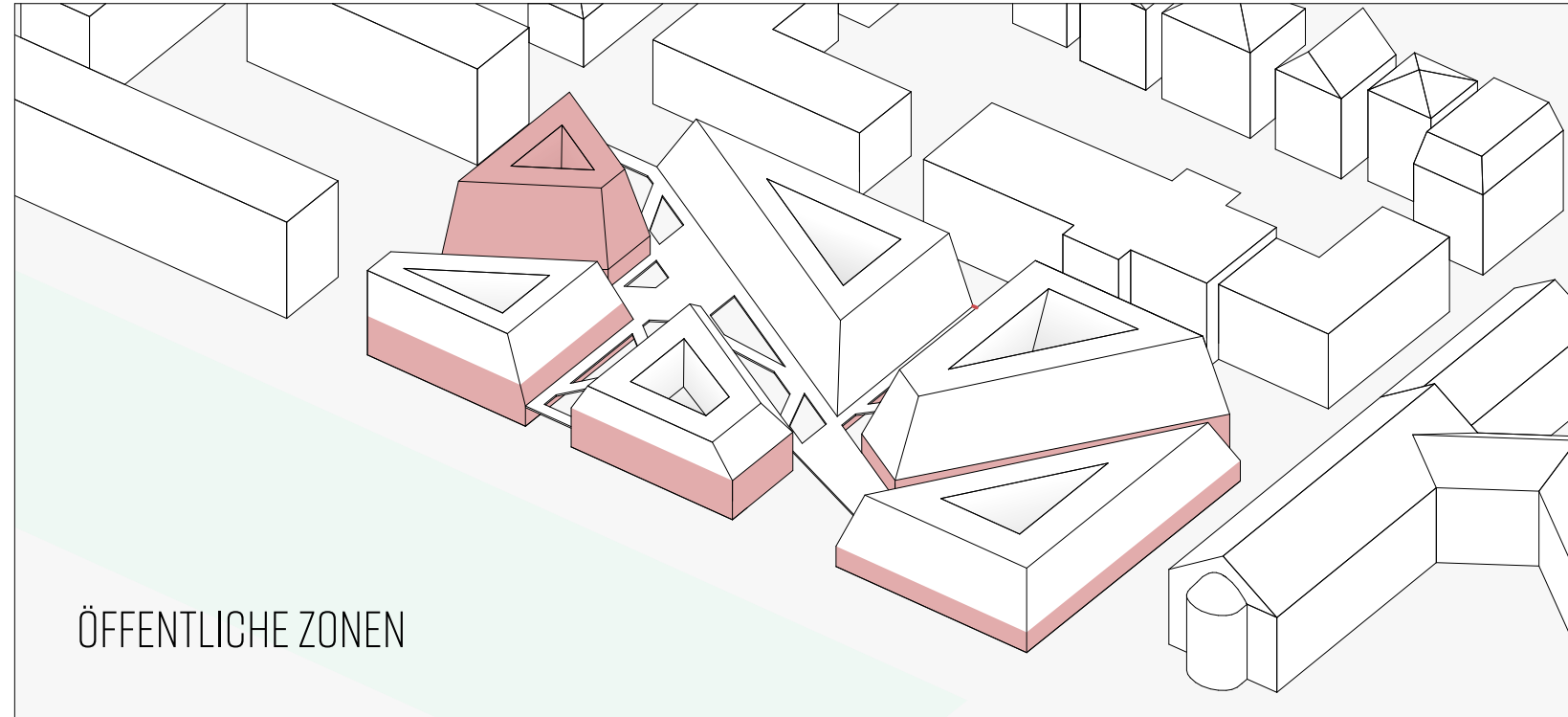
# E8 wie gewohnt? Dichte ist nicht Enge – Q6 | better together? density is not restriction - Q6

Frankfurt University of Applied Sciences | FB 1 Architektur | Entwerfen und Baukonstruktion | Prof. Tatjana Vautz



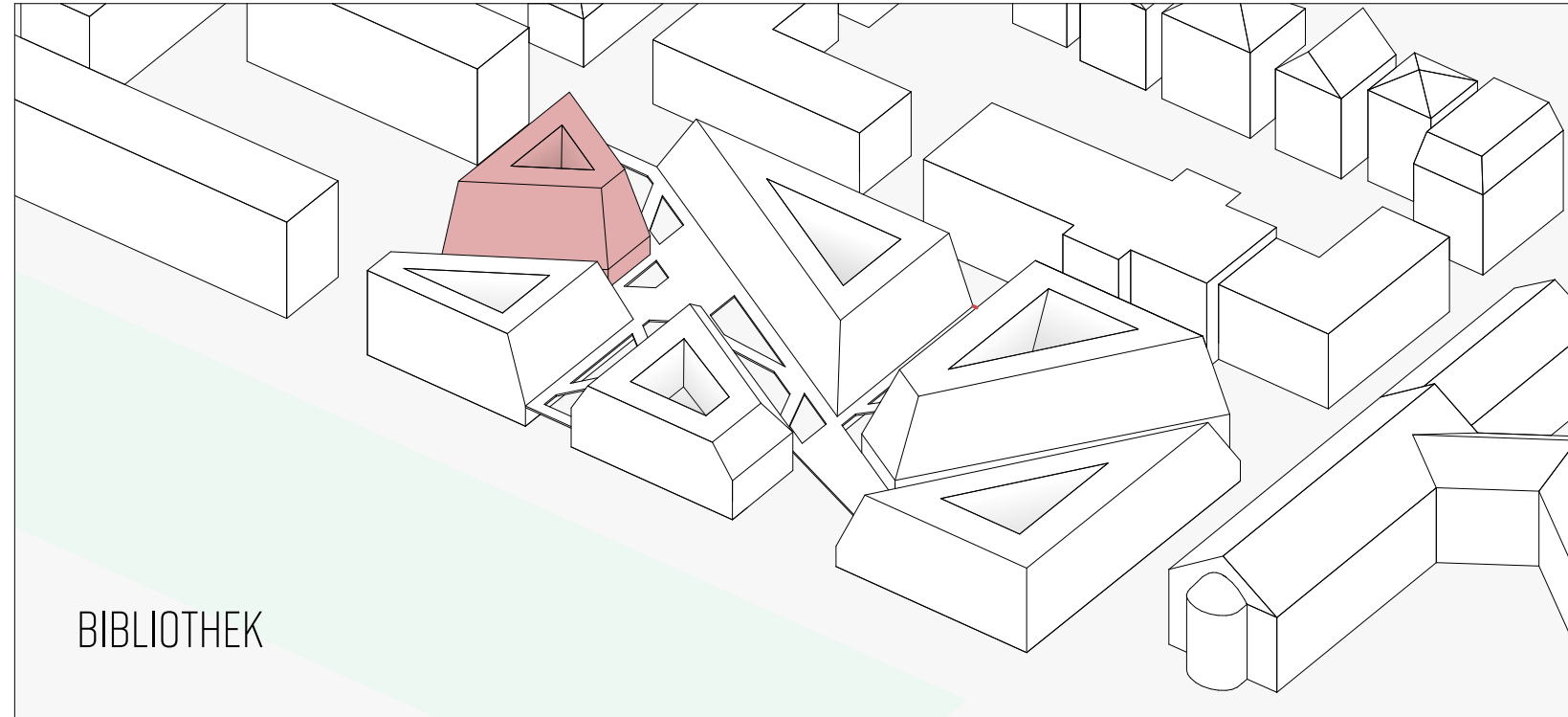
# E8 wie gewohnt? Dichte ist nicht Enge – Q6 | better together? density is not restriction - Q6

Frankfurt University of Applied Sciences | FB 1 Architektur | Entwerfen und Baukonstruktion | Prof. Tatjana Vautz



# E8 wie gewohnt? Dichte ist nicht Enge – Q6 | better together? density is not restriction - Q6

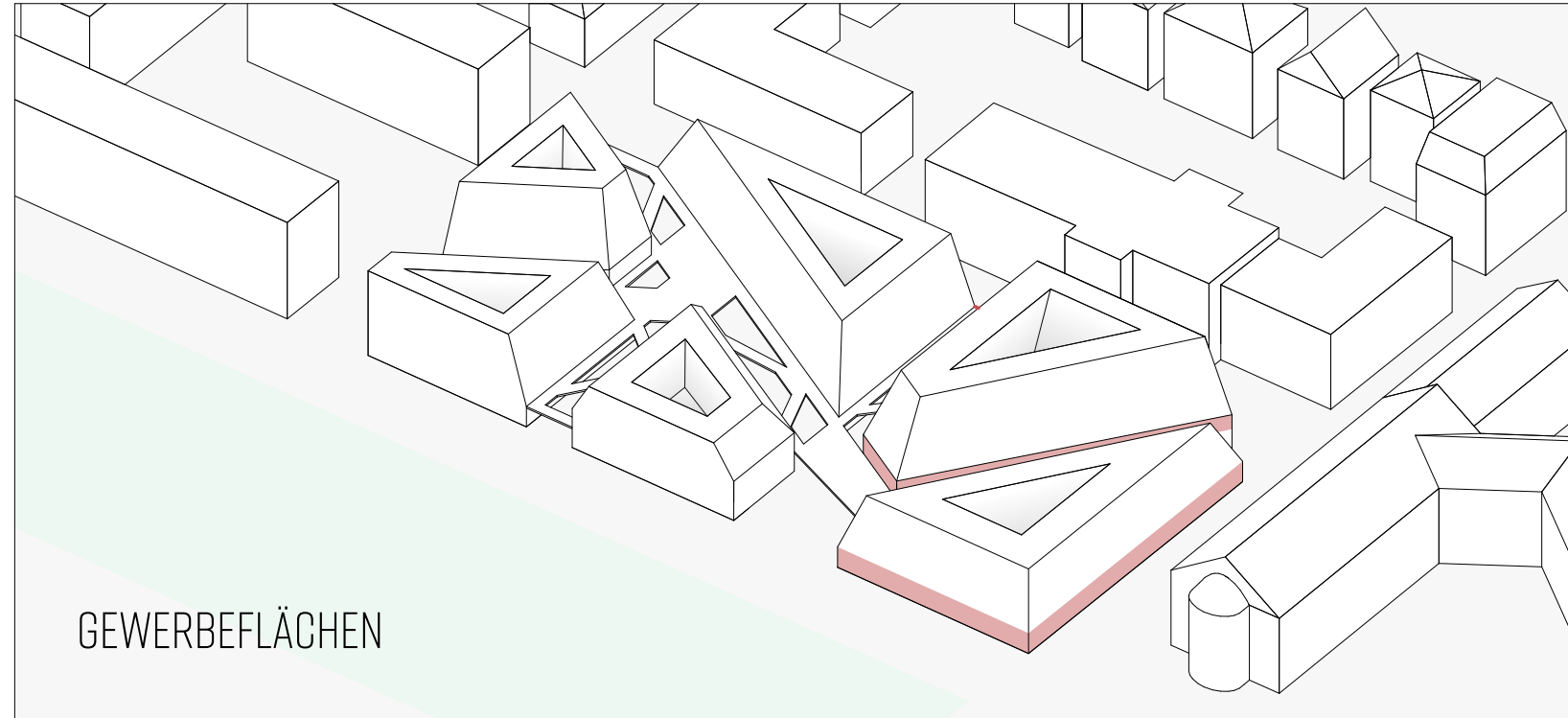
Frankfurt University of Applied Sciences | FB 1 Architektur | Entwerfen und Baukonstruktion | Prof. Tatjana Vautz





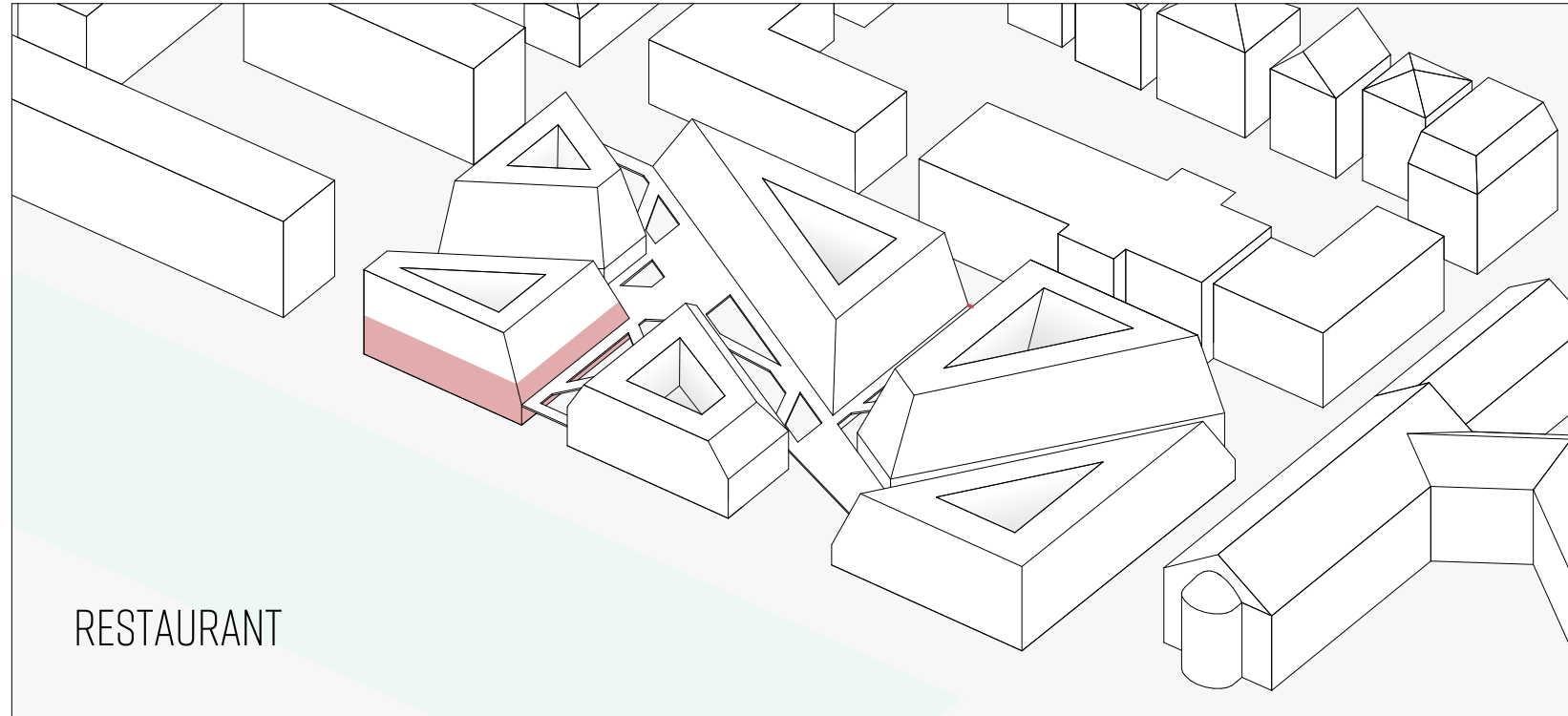
# E8 wie gewohnt? Dichte ist nicht Enge – Q6 | better together? density is not restriction - Q6

Frankfurt University of Applied Sciences | FB 1 Architektur | Entwerfen und Baukonstruktion | Prof. Tatjana Vautz



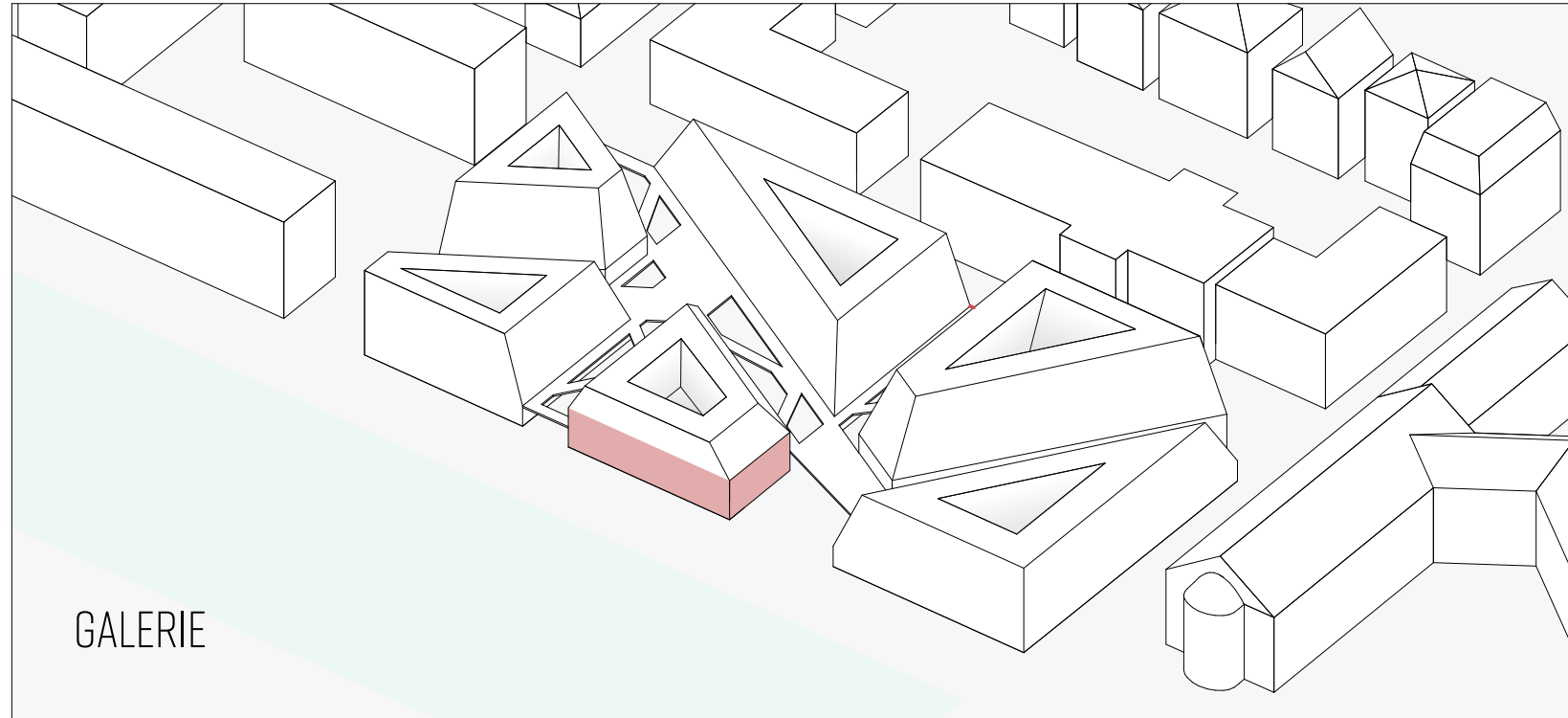
# E8 wie gewohnt? Dichte ist nicht Enge – Q6 | better together? density is not restriction - Q6

Frankfurt University of Applied Sciences | FB 1 Architektur | Entwerfen und Baukonstruktion | Prof. Tatjana Vautz



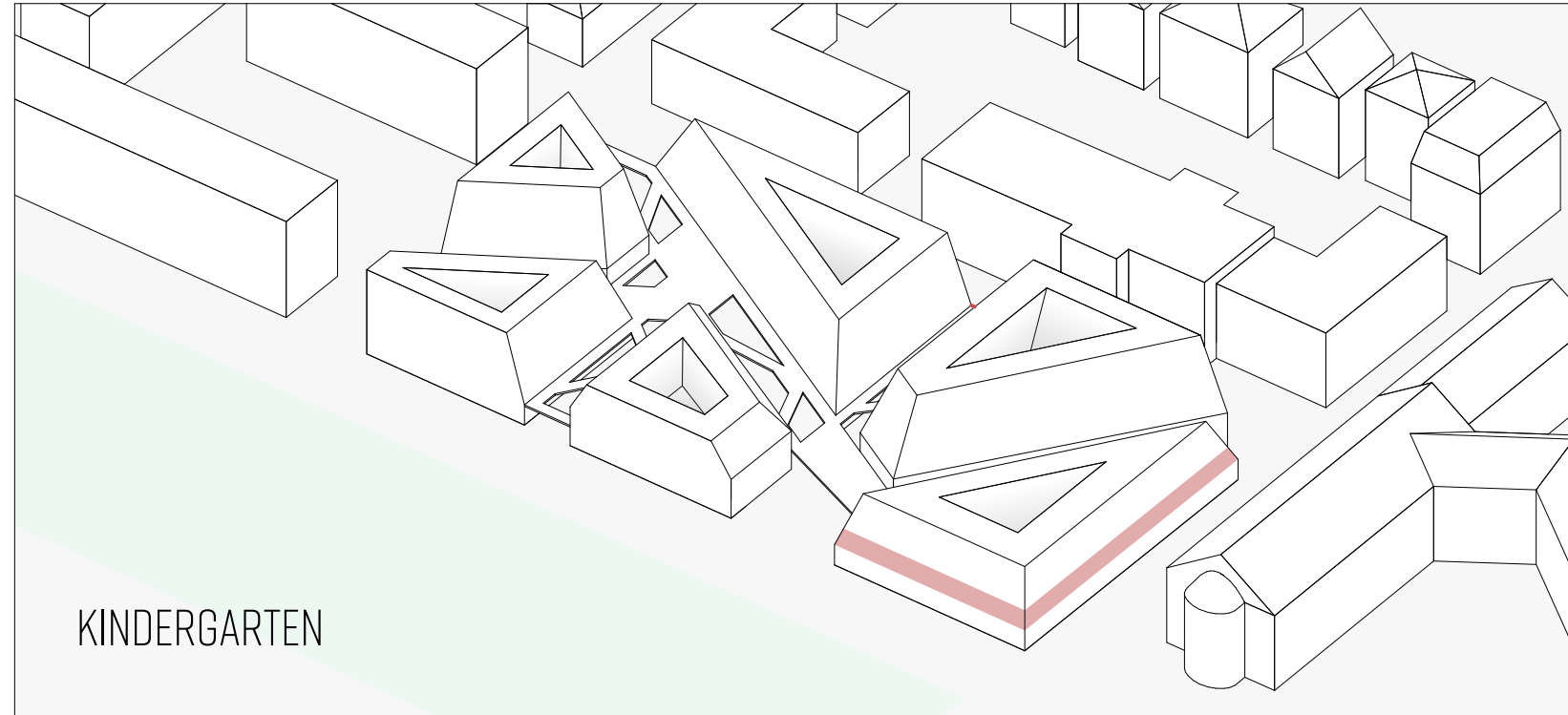
# E8 wie gewohnt? Dichte ist nicht Enge – Q6 | better together? density is not restriction - Q6

Frankfurt University of Applied Sciences | FB 1 Architektur | Entwerfen und Baukonstruktion | Prof. Tatjana Vautz



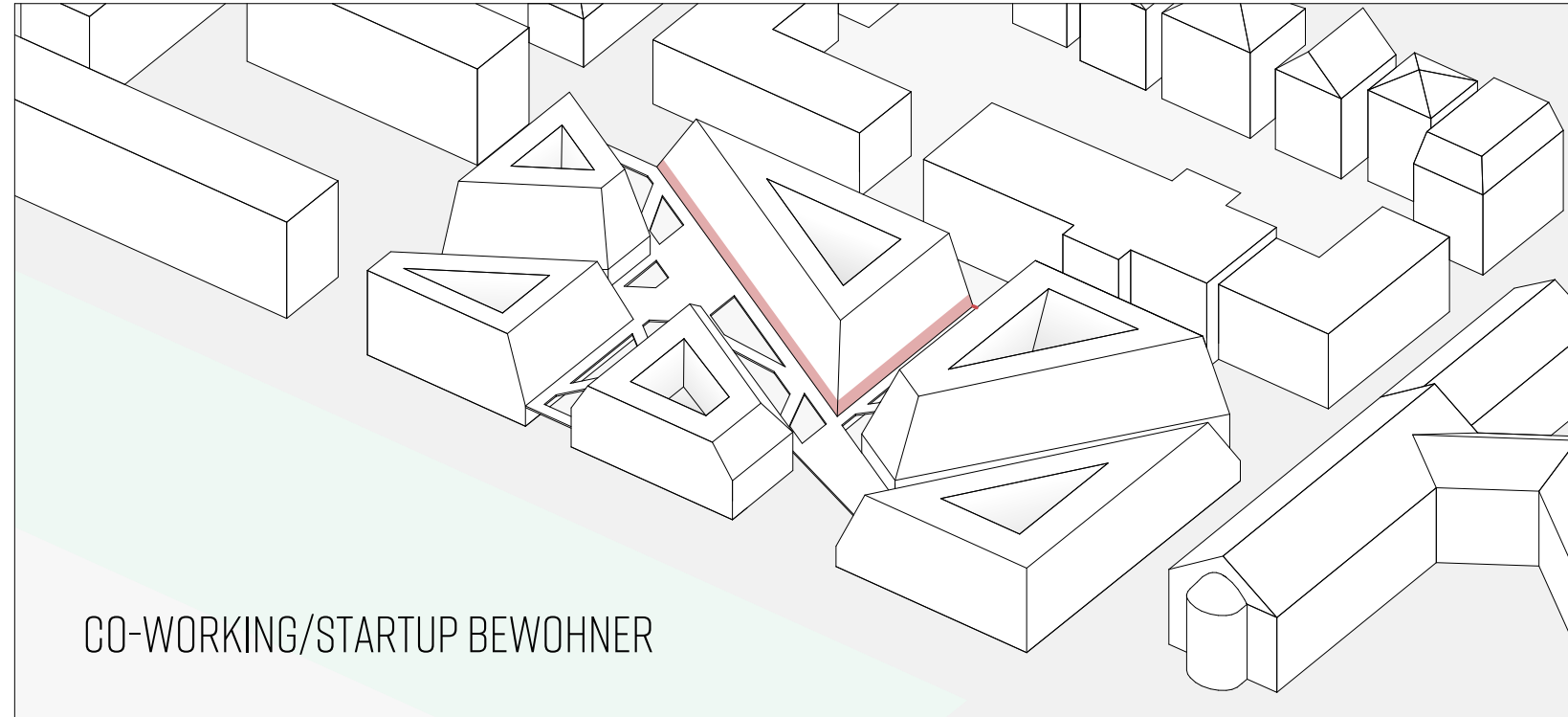
# E8 wie gewohnt? Dichte ist nicht Enge – Q6 | better together? density is not restriction - Q6

Frankfurt University of Applied Sciences | FB 1 Architektur | Entwerfen und Baukonstruktion | Prof. Tatjana Vautz



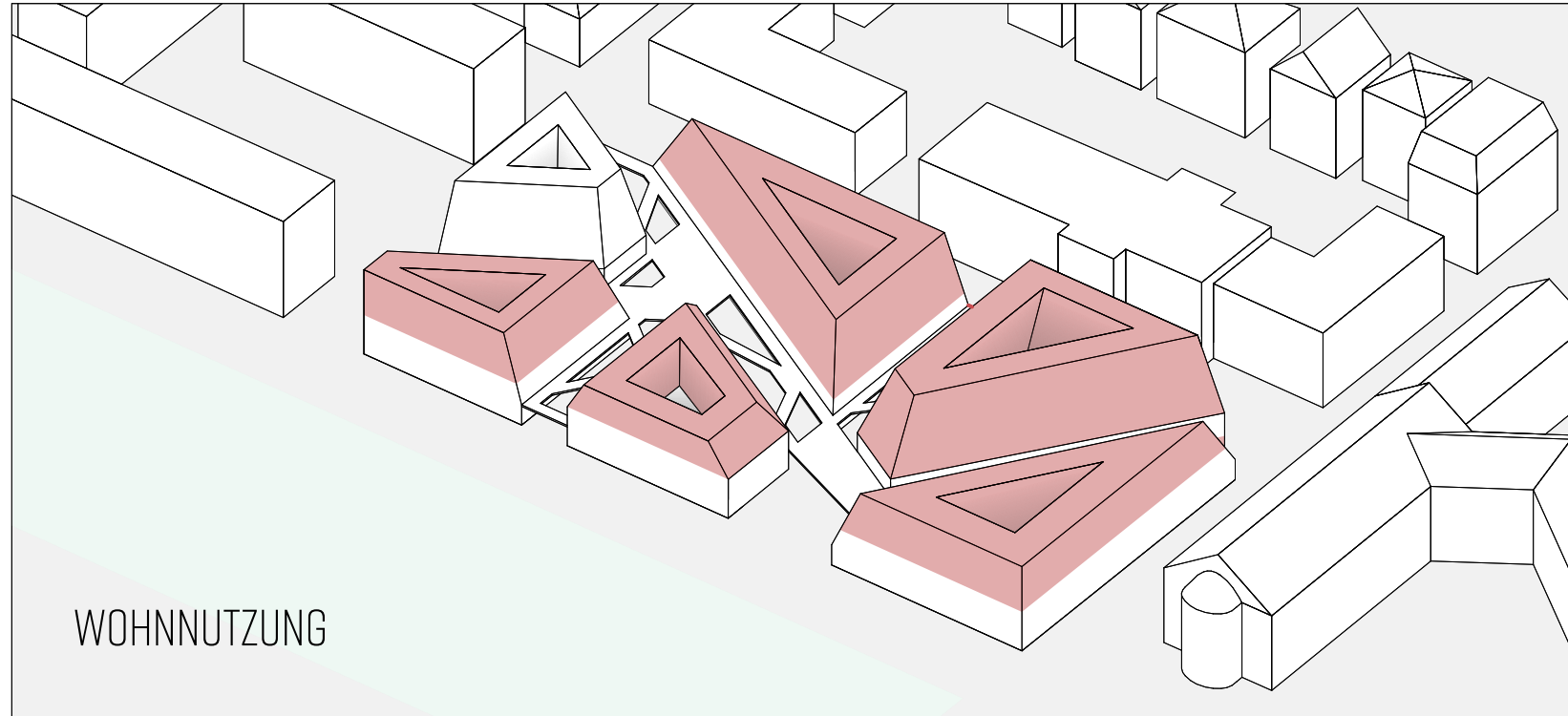
# E8 wie gewohnt? Dichte ist nicht Enge – Q6 | better together? density is not restriction - Q6

Frankfurt University of Applied Sciences | FB 1 Architektur | Entwerfen und Baukonstruktion | Prof. Tatjana Vautz



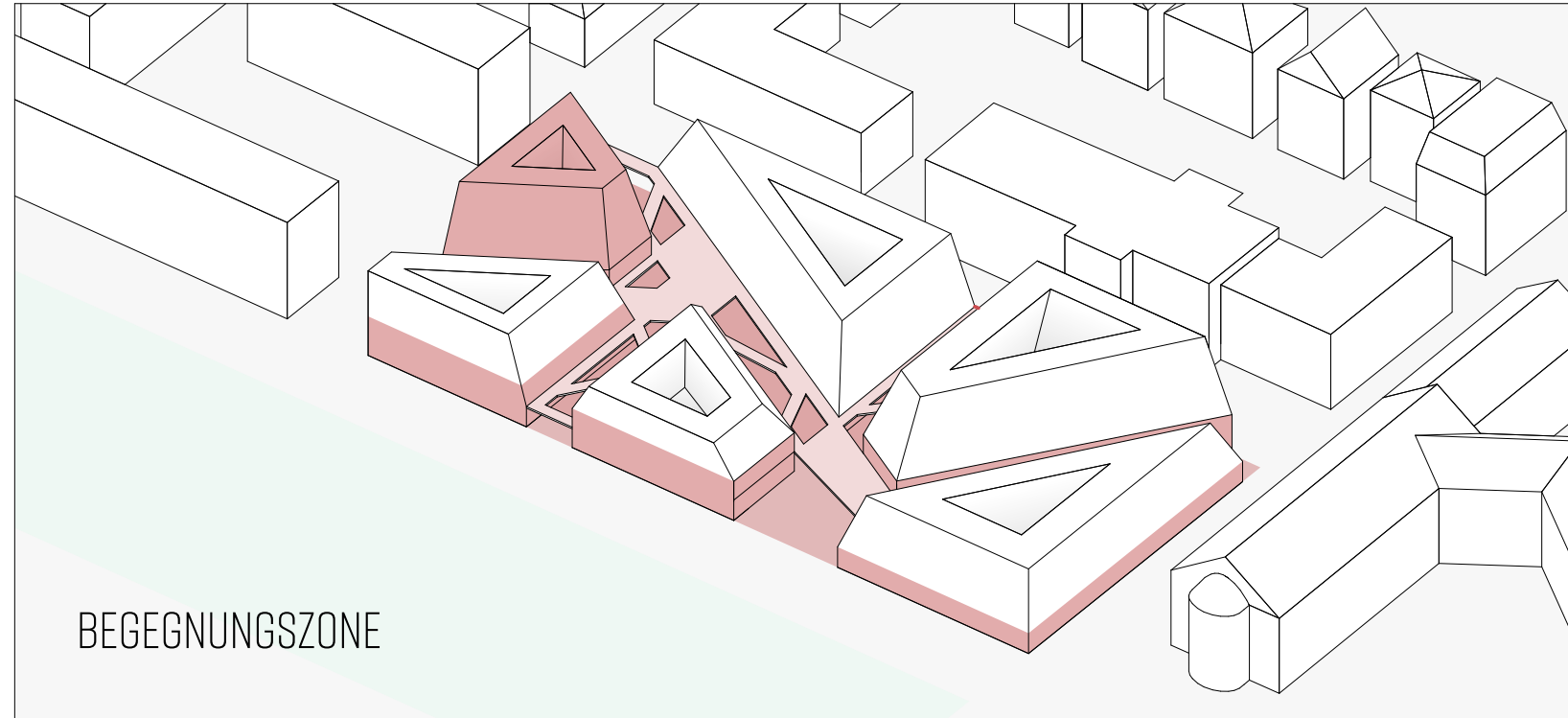
# E8 wie gewohnt? Dichte ist nicht Enge – Q6 | better together? density is not restriction - Q6

Frankfurt University of Applied Sciences | FB 1 Architektur | Entwerfen und Baukonstruktion | Prof. Tatjana Vautz



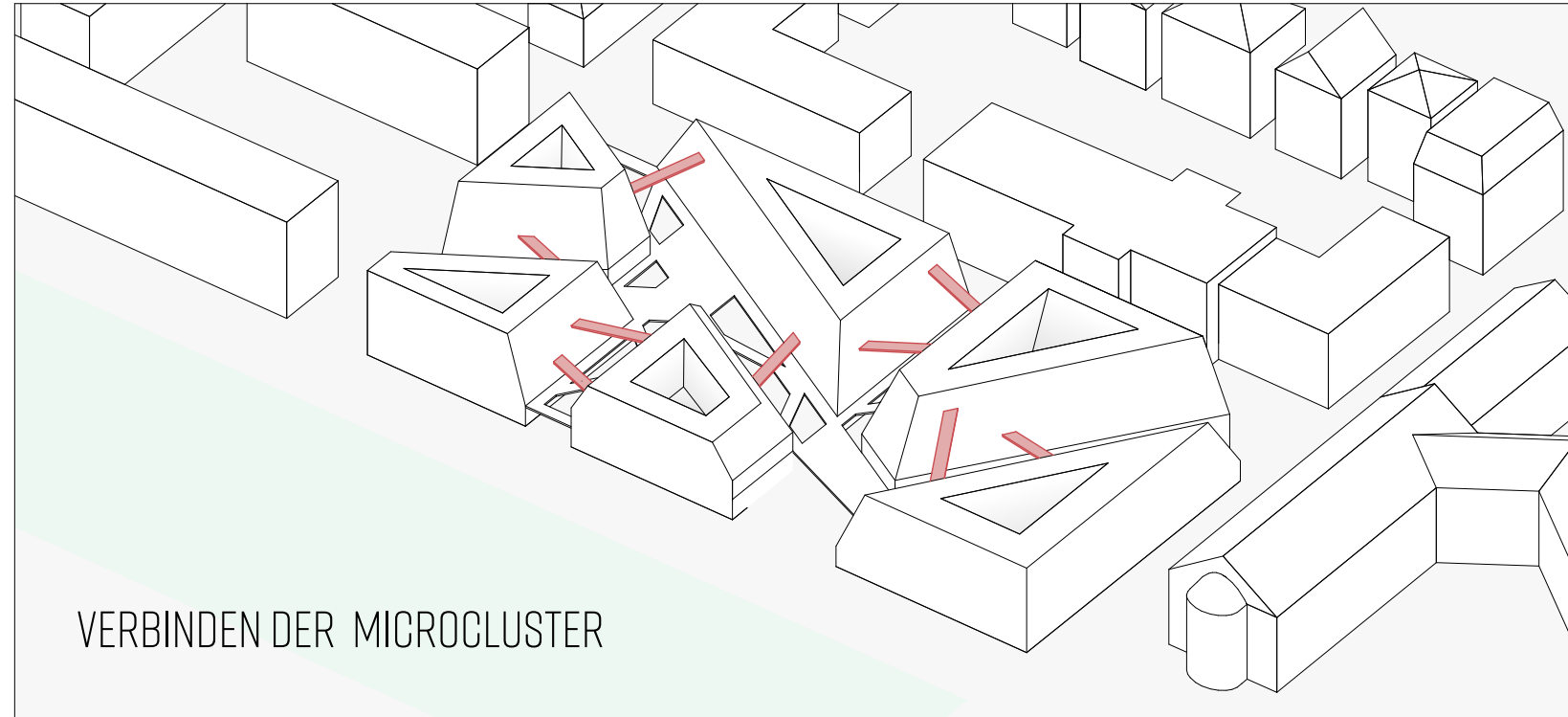
# E8 wie gewohnt? Dichte ist nicht Enge – Q6 | better together? density is not restriction - Q6

Frankfurt University of Applied Sciences | FB 1 Architektur | Entwerfen und Baukonstruktion | Prof. Tatjana Vautz



# E8 wie gewohnt? Dichte ist nicht Enge – Q6 | better together? density is not restriction - Q6

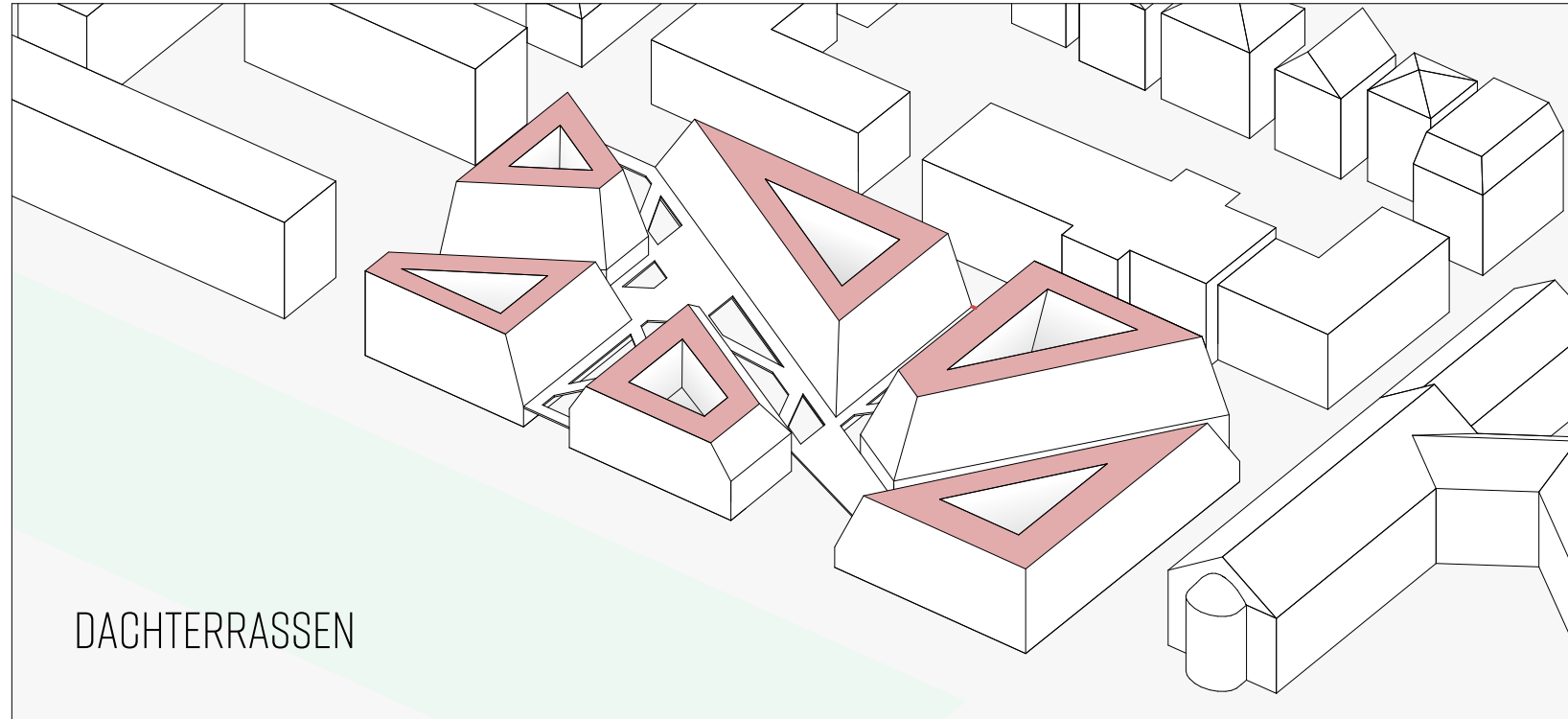
Frankfurt University of Applied Sciences | FB 1 Architektur | Entwerfen und Baukonstruktion | Prof. Tatjana Vautz





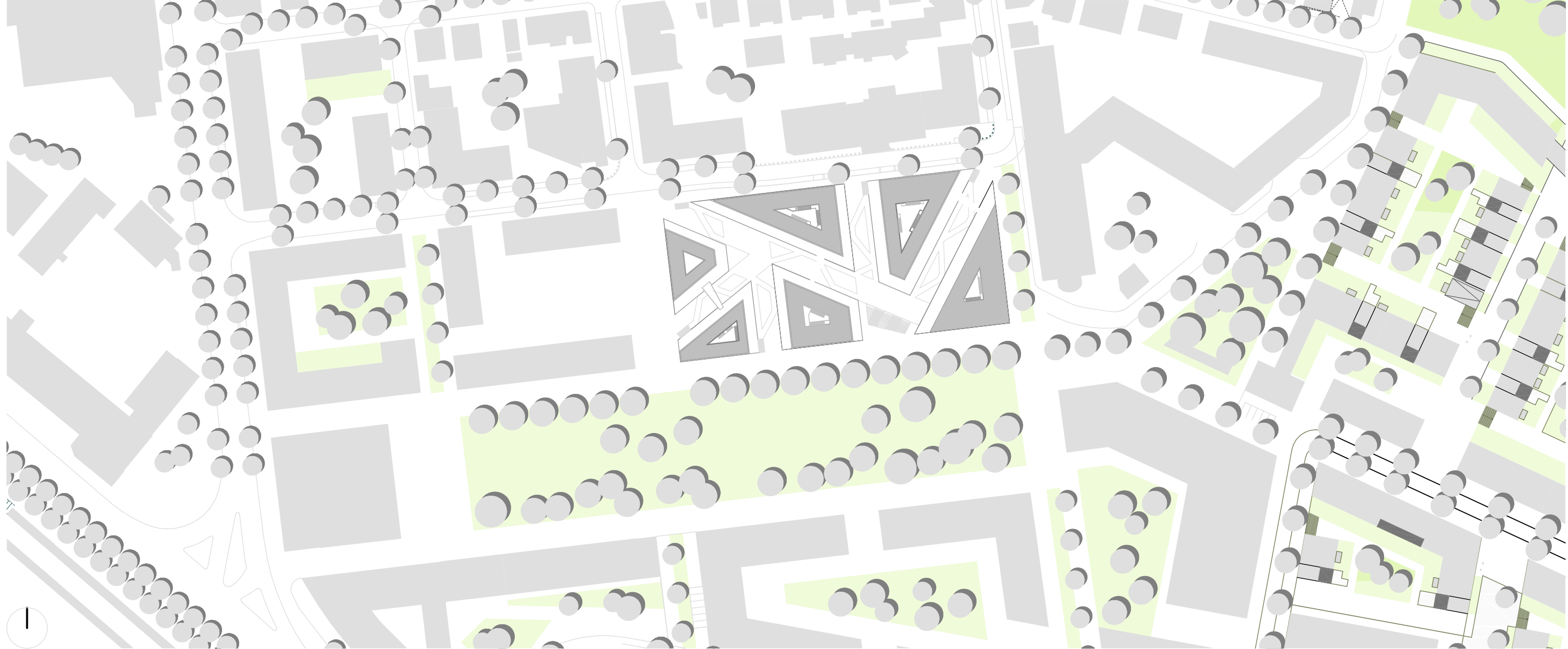
# E8 wie gewohnt? Dichte ist nicht Enge – Q6 | better together? density is not restriction - Q6

Frankfurt University of Applied Sciences | FB 1 Architektur | Entwerfen und Baukonstruktion | Prof. Tatjana Vautz



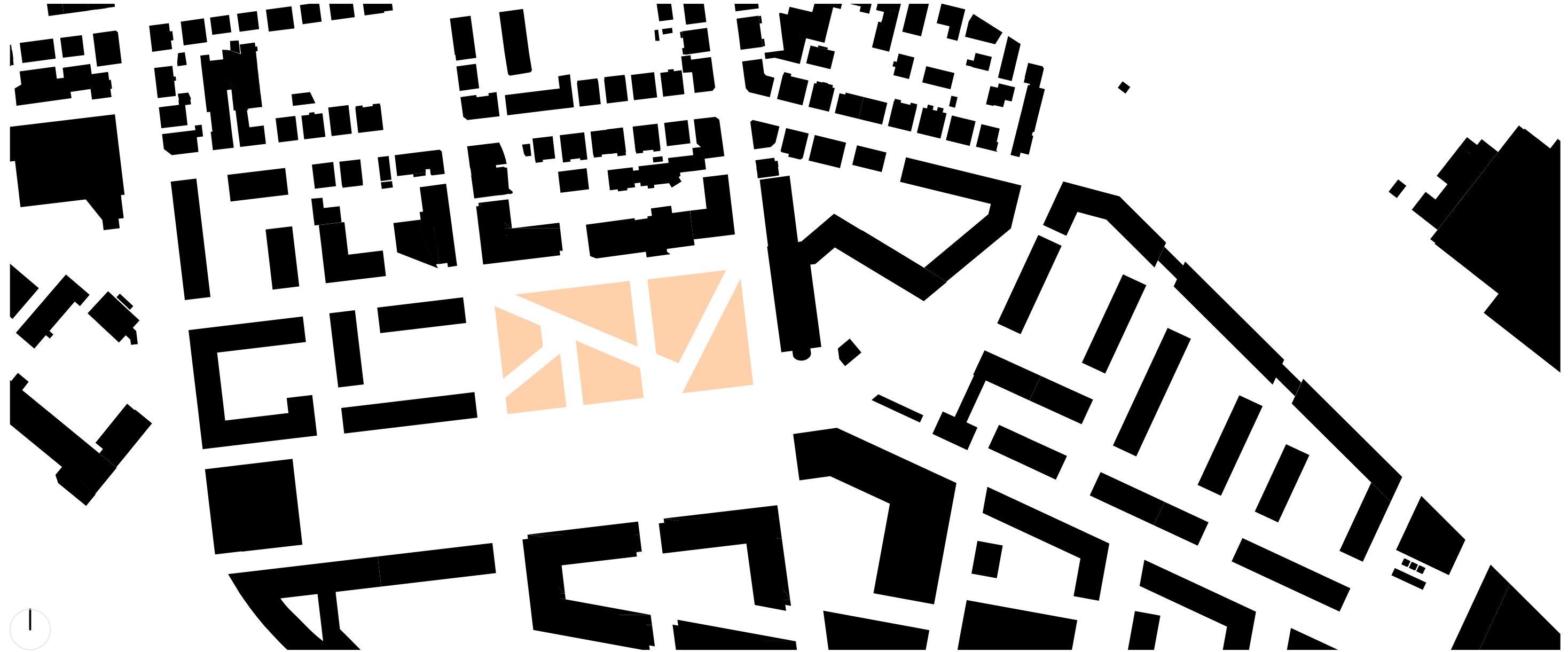
# E8 wie gewohnt? Dichte ist nicht Enge – Q6 | better together? density is not restriction - Q6

Frankfurt University of Applied Sciences | FB 1 Architektur | Entwerfen und Baukonstruktion | Prof. Tatjana Vautz



# E8 wie gewohnt? Dichte ist nicht Enge – Q6 | better together? density is not restriction - Q6

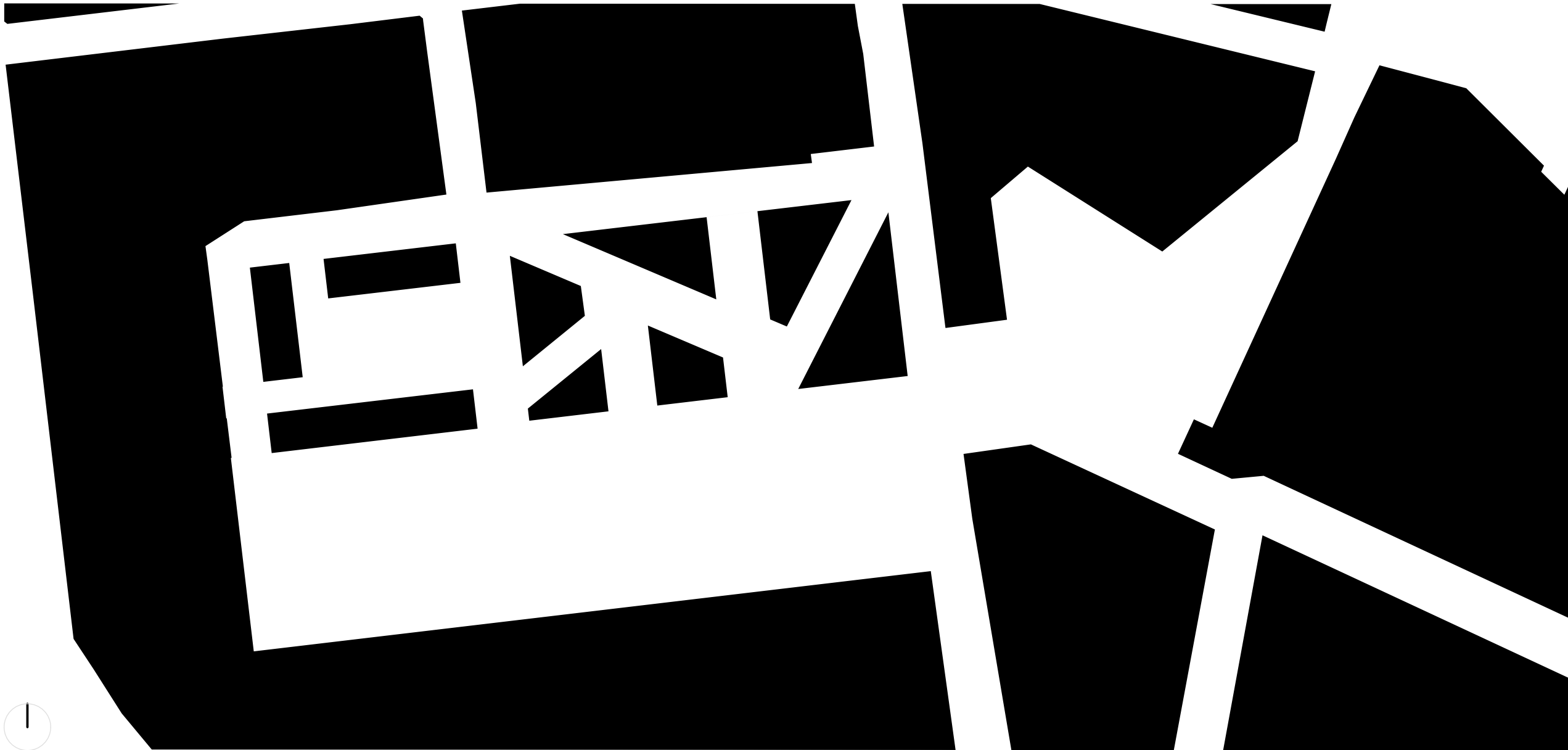
Frankfurt University of Applied Sciences | FB 1 Architektur | Entwerfen und Baukonstruktion | Prof. Tatjana Vautz



# E8 wie gewohnt? Dichte ist nicht Enge – Q6 | better together? density is not restriction - Q6

Frankfurt University of Applied Sciences | FB 1 Architektur | Entwerfen und Baukonstruktion | Prof. Tatjana Vautz

 ANY\_LIVING

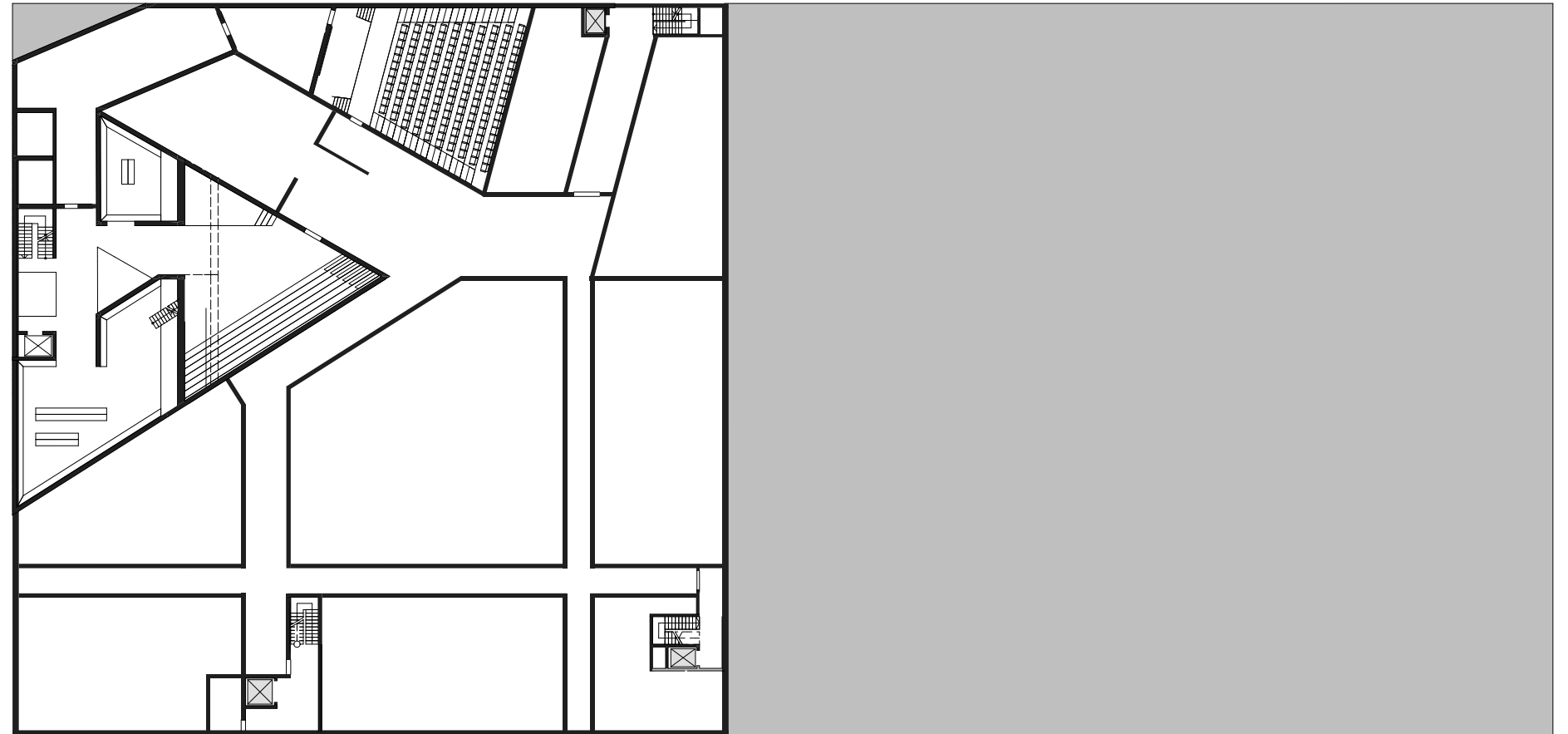


# E8 wie gewohnt? Dichte ist nicht Enge – Q6 | better together? density is not restriction - Q6

Frankfurt University of Applied Sciences | FB 1 Architektur | Entwerfen und Baukonstruktion | Prof. Tatjana Vautz



GRUNDRISS 1:500  
UNTERGESCHOSS



# E8 wie gewohnt? Dichte ist nicht Enge – Q6 | better together? density is not restriction - Q6

Frankfurt University of Applied Sciences | FB 1 Architektur | Entwerfen und Baukonstruktion | Prof. Tatjana Vautz



GRUNDRISS 1:500

ERDGESCHOSS



# E8 wie gewohnt? Dichte ist nicht Enge – Q6 | better together? density is not restriction - Q6

Frankfurt University of Applied Sciences | FB 1 Architektur | Entwerfen und Baukonstruktion | Prof. Tatjana Vautz



GRUNDRISS 1:500  
I. OBERGESCHOSS



# E8 wie gewohnt? Dichte ist nicht Enge – Q6 | better together? density is not restriction - Q6

Frankfurt University of Applied Sciences | FB 1 Architektur | Entwerfen und Baukonstruktion | Prof. Tatjana Vautz



GRUNDRISS 1:500

2. OBERGESCHOSS





# E8 wie gewohnt? Dichte ist nicht Enge – Q6 | better together? density is not restriction - Q6

Frankfurt University of Applied Sciences | FB 1 Architektur | Entwerfen und Baukonstruktion | Prof. Tatjana Vautz



GRUNDRISS 1:500

3. OBERGESCHOSS



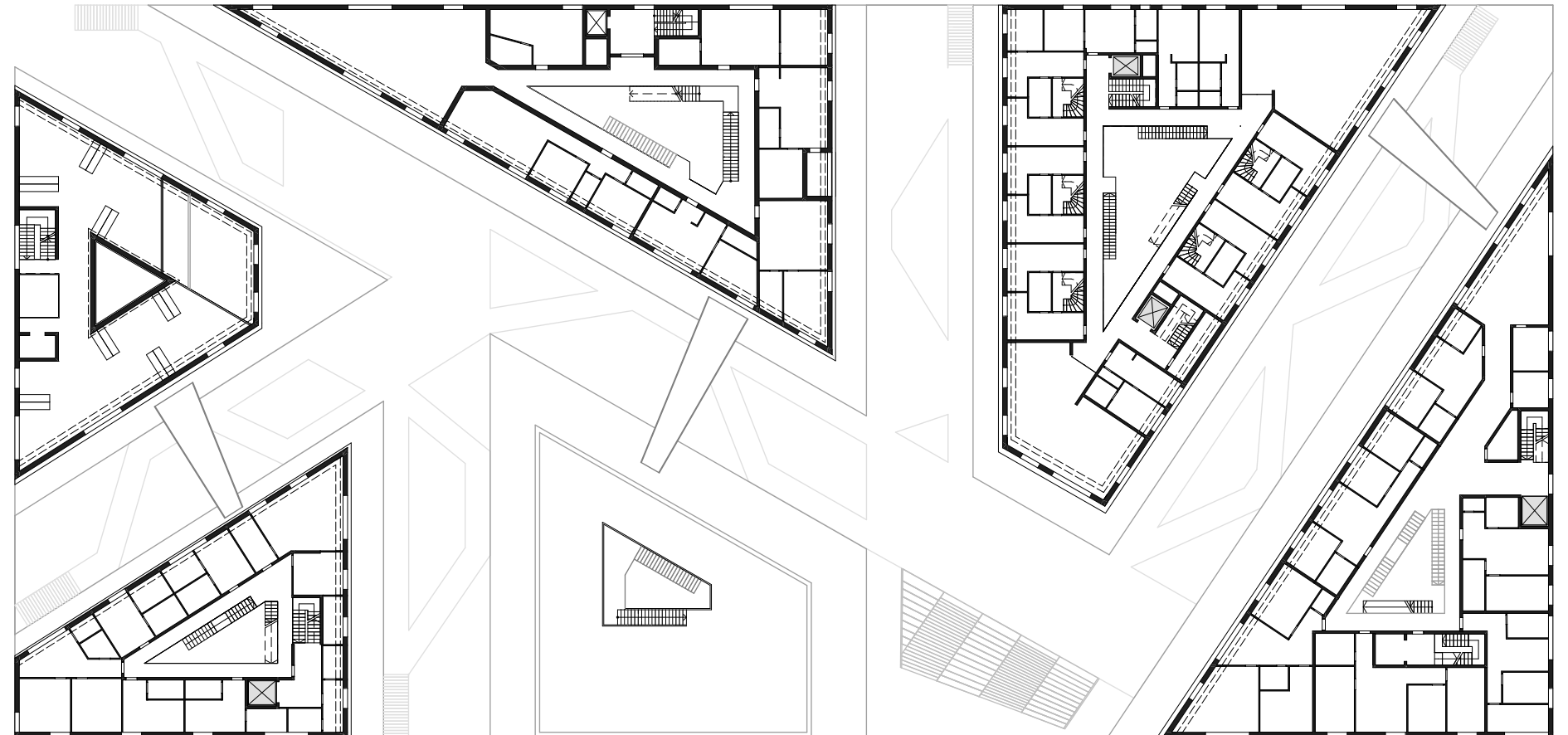
# E8 wie gewohnt? Dichte ist nicht Enge – Q6 | better together? density is not restriction - Q6

Frankfurt University of Applied Sciences | FB 1 Architektur | Entwerfen und Baukonstruktion | Prof. Tatjana Vautz



GRUNDRISS 1:500

4. OBERGESCHOSS



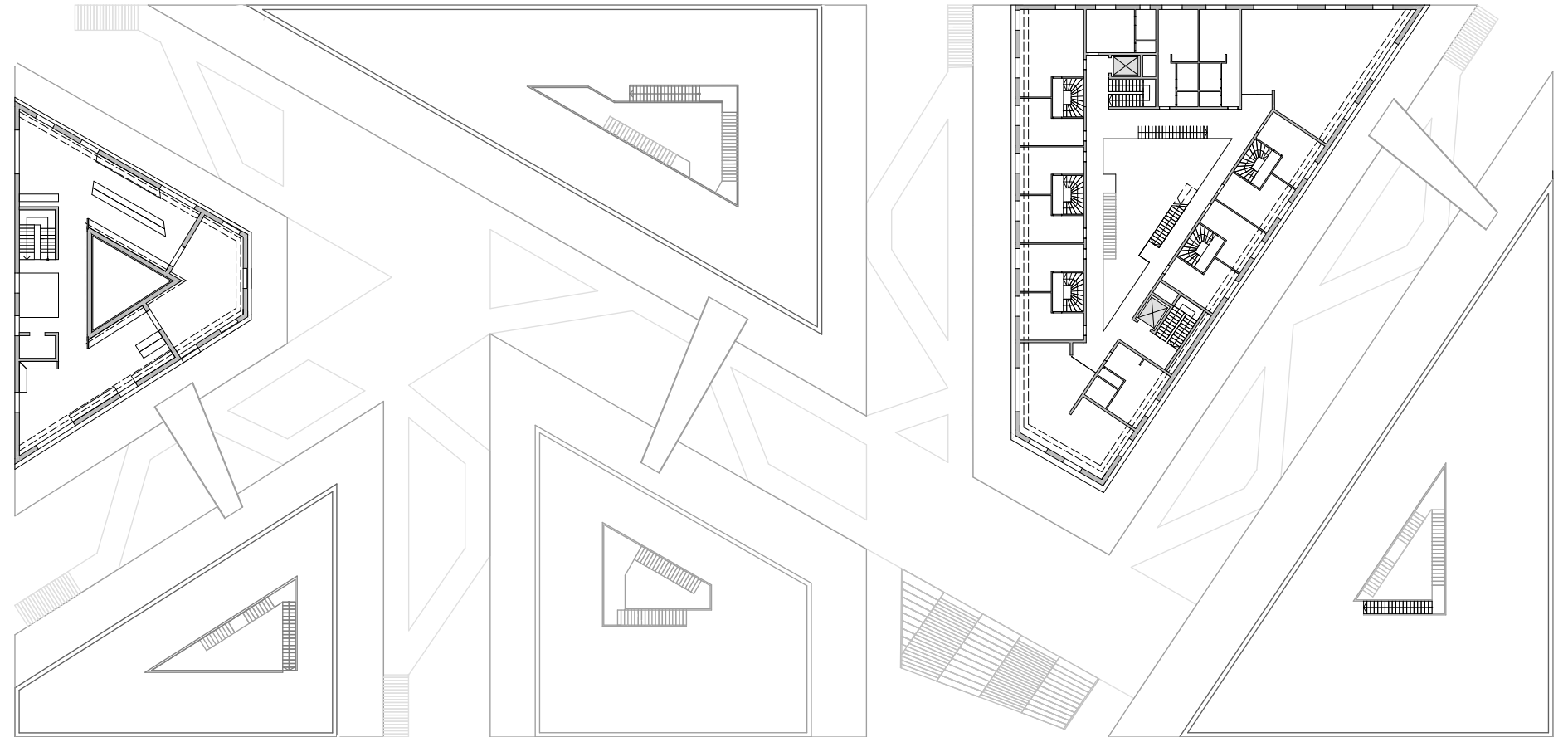
# E8 wie gewohnt? Dichte ist nicht Enge – Q6 | better together? density is not restriction - Q6

Frankfurt University of Applied Sciences | FB 1 Architektur | Entwerfen und Baukonstruktion | Prof. Tatjana Vautz



GRUNDRISS 1:500

5. OBERGESCHOSS



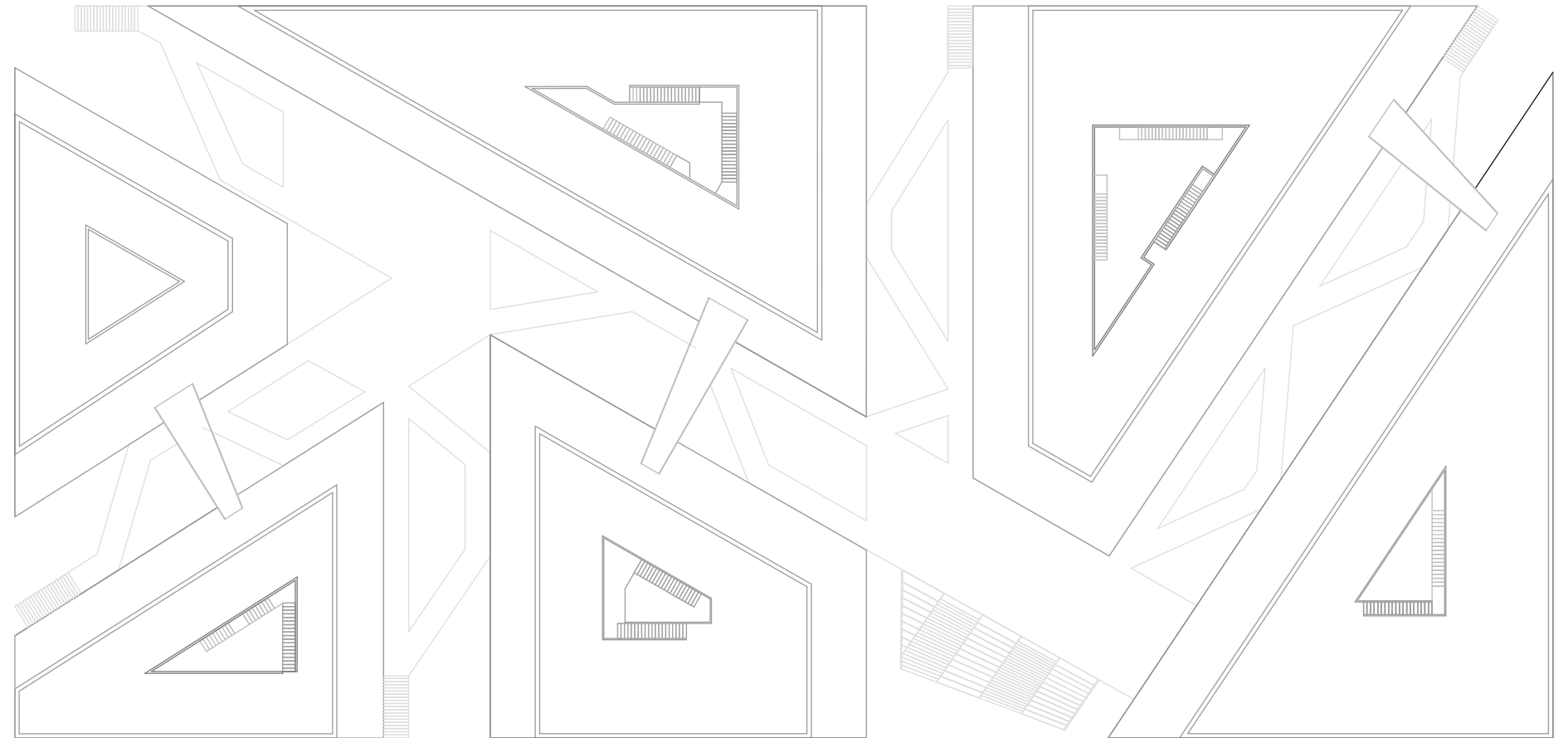
# E8 wie gewohnt? Dichte ist nicht Enge – Q6 | better together? density is not restriction - Q6

Frankfurt University of Applied Sciences | FB 1 Architektur | Entwerfen und Baukonstruktion | Prof. Tatjana Vautz



GRUNDRISS 1:500

DACHAUFSICHT

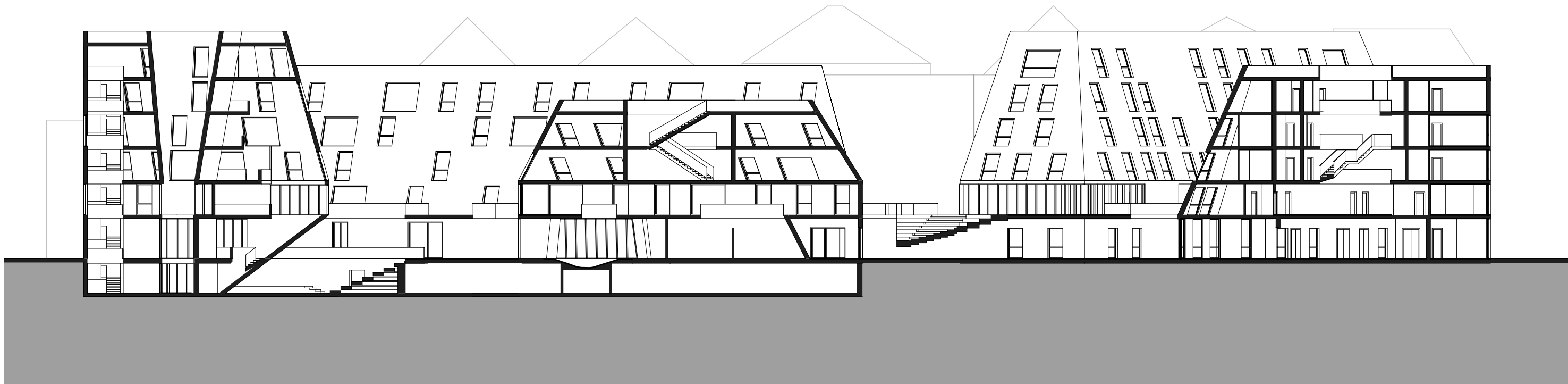
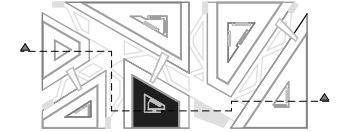


# E8 wie gewohnt? Dichte ist nicht Enge – Q6 | better together? density is not restriction - Q6

Frankfurt University of Applied Sciences | FB 1 Architektur | Entwerfen und Baukonstruktion | Prof. Tatjana Vautz



## SCHNITT A-A

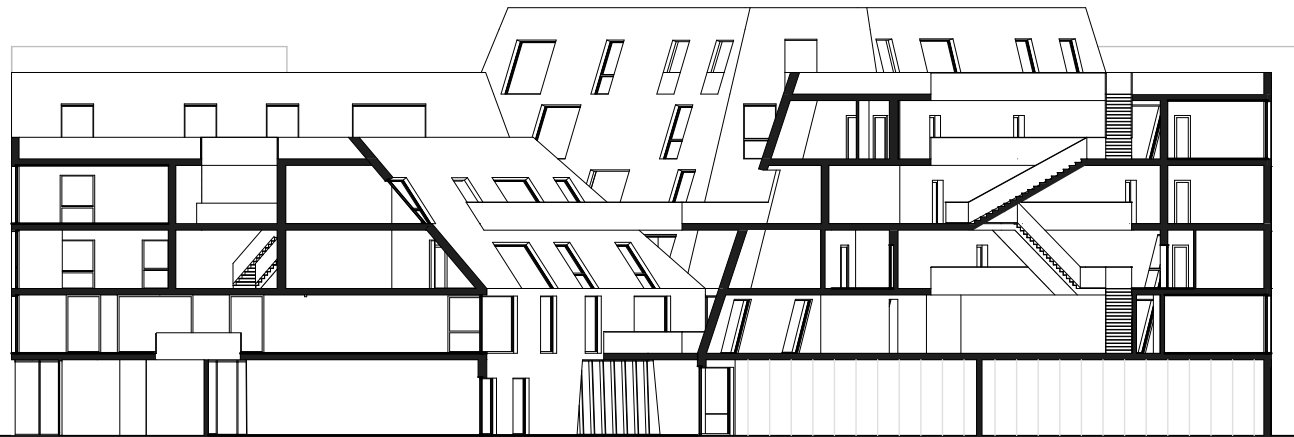
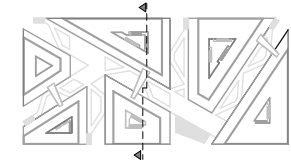


# E8 wie gewohnt? Dichte ist nicht Enge – Q6 | better together? density is not restriction - Q6

Frankfurt University of Applied Sciences | FB 1 Architektur | Entwerfen und Baukonstruktion | Prof. Tatjana Vautz

ANY\_LIVING

SCHNITT B-B



# E8 wie gewohnt? Dichte ist nicht Enge – Q6 | better together? density is not restriction - Q6

Frankfurt University of Applied Sciences | FB 1 Architektur | Entwerfen und Baukonstruktion | Prof. Tatjana Vautz



ANSICHT NORD



# E8 wie gewohnt? Dichte ist nicht Enge – Q6 | better together? density is not restriction - Q6

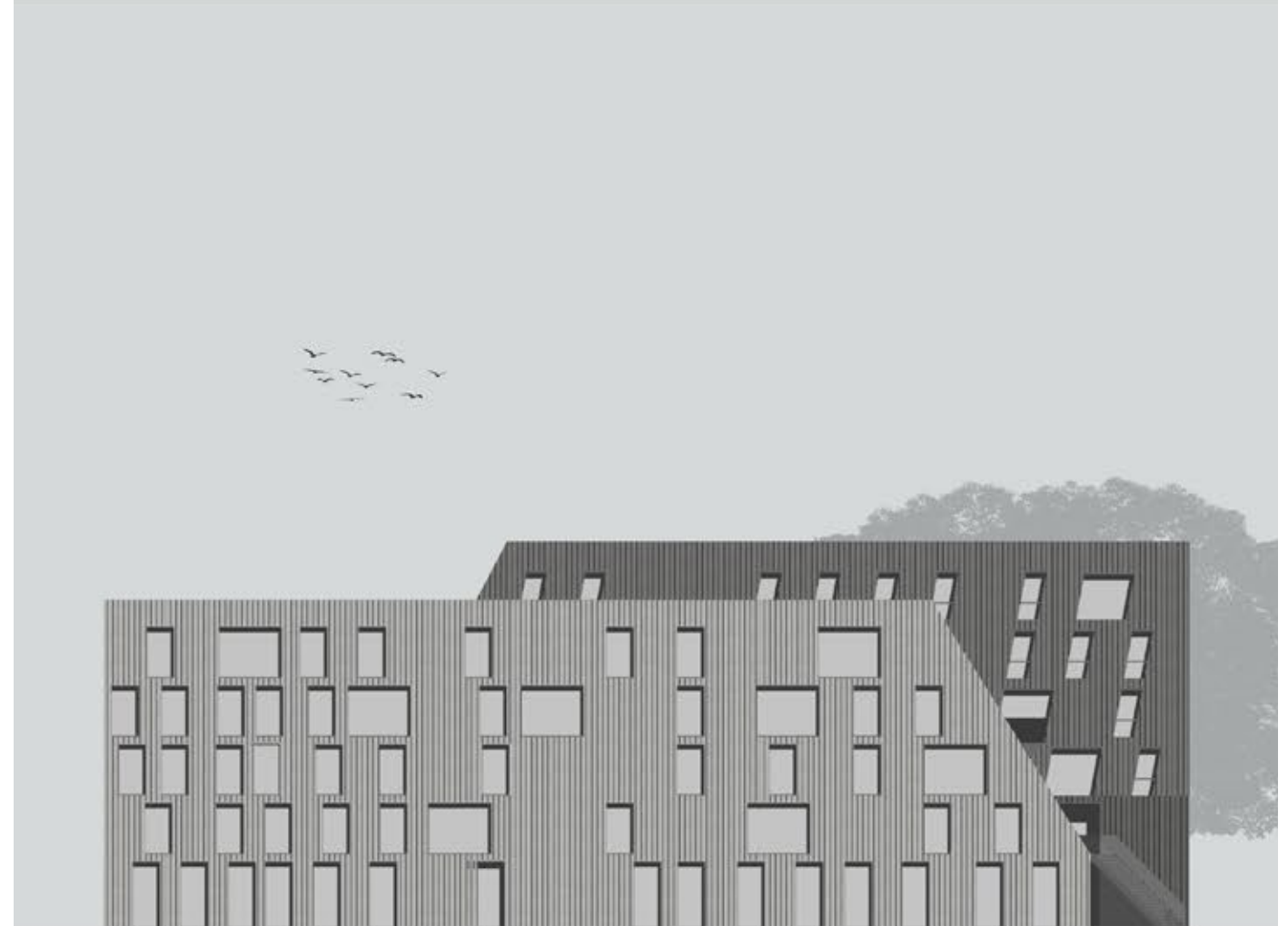
Frankfurt University of Applied Sciences | FB 1 Architektur | Entwerfen und Baukonstruktion | Prof. Tatjana Vautz

 ANY\_LIVING

ANSICHT OST



ANSICHT WEST





# E8 wie gewohnt? Dichte ist nicht Enge – Q6 | better together? density is not restriction - Q6

Frankfurt University of Applied Sciences | FB 1 Architektur | Entwerfen und Baukonstruktion | Prof. Tatjana Vautz

ARCHICAD STUDENTEN-VERSION  
ANY\_LIVING

ANSICHT SÜD



# E8 wie gewohnt? Dichte ist nicht Enge – Q6 | better together? density is not restriction - Q6

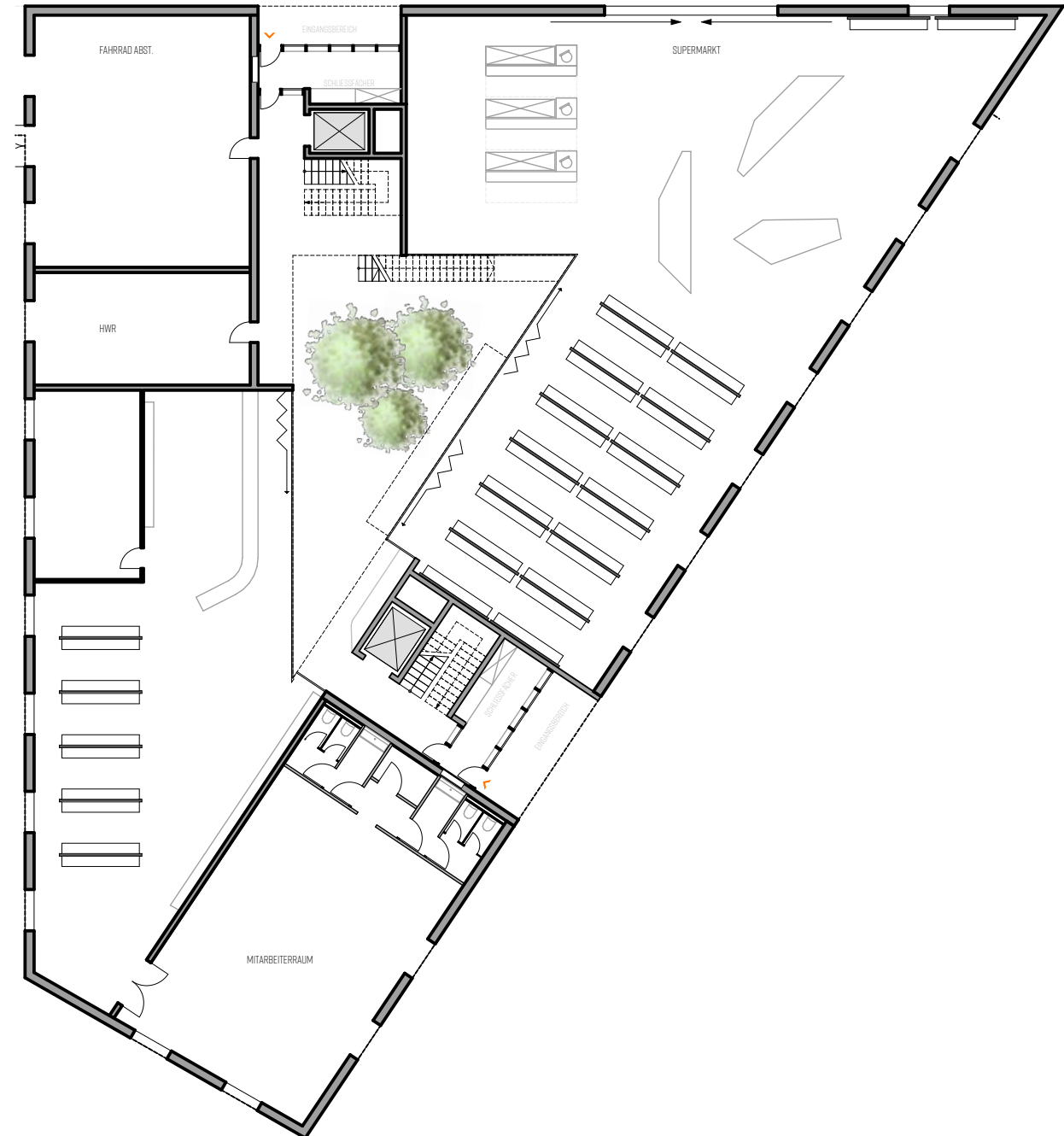
Frankfurt University of Applied Sciences | FB 1 Architektur | Entwerfen und Baukonstruktion | Prof. Tatjana Vautz



GRUNDRISS HAUS 3

MASSTAB 1:200

ERDGESCHOSS



# E8 wie gewohnt? Dichte ist nicht Enge – Q6 | better together? density is not restriction - Q6

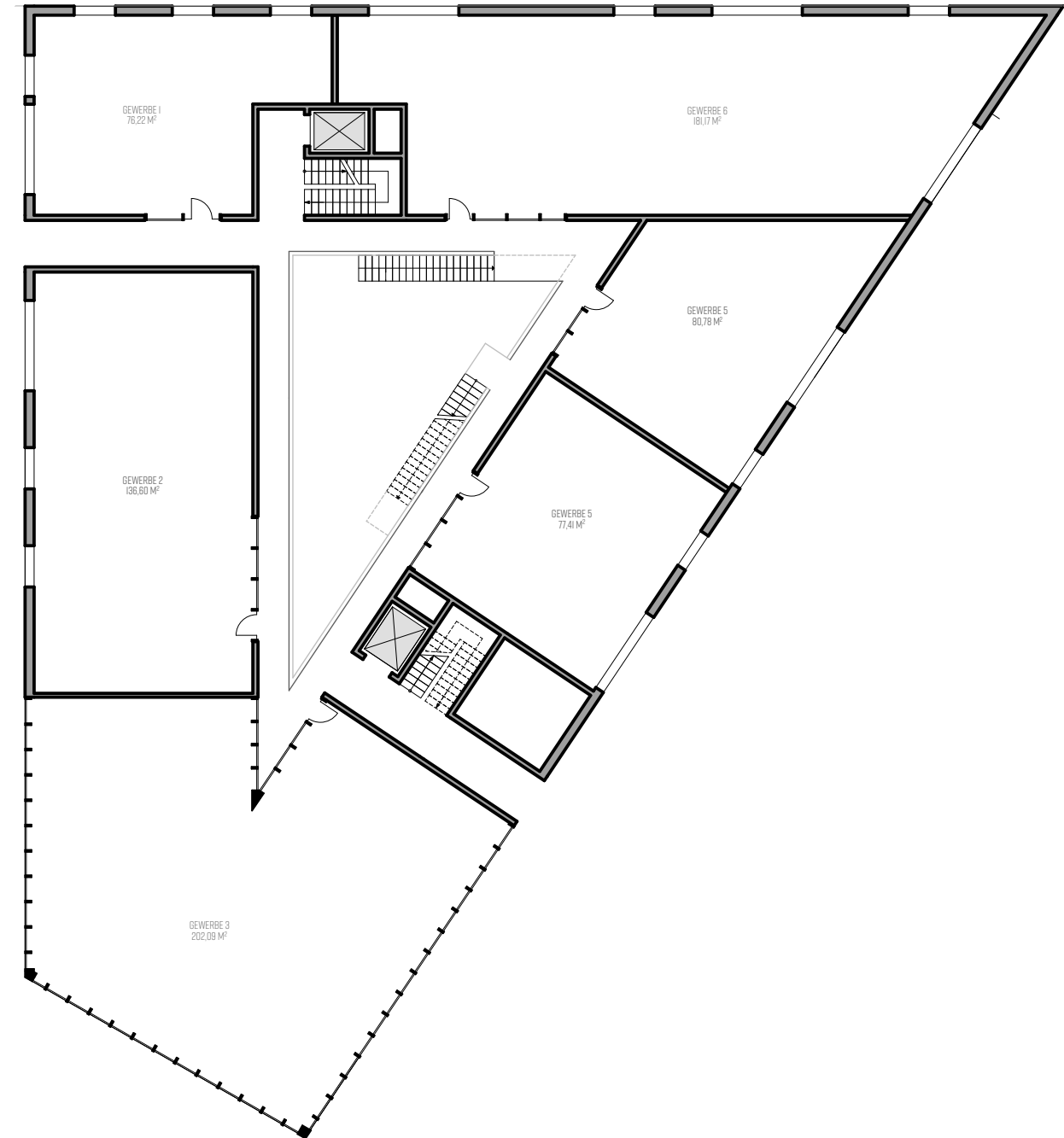
Frankfurt University of Applied Sciences | FB 1 Architektur | Entwerfen und Baukonstruktion | Prof. Tatjana Vautz



GRUNDRISS HAUS 3

MASSTAB 1:200

I. OBERGESCHOSS



# E8 wie gewohnt? Dichte ist nicht Enge – Q6 | better together? density is not restriction - Q6

Frankfurt University of Applied Sciences | FB 1 Architektur | Entwerfen und Baukonstruktion | Prof. Tatjana Vautz



GRUNDRISS HAUS 3

MASSTAB 1:200

2. OBERGESCHOSS



# E8 wie gewohnt? Dichte ist nicht Enge – Q6 | better together? density is not restriction - Q6

Frankfurt University of Applied Sciences | FB 1 Architektur | Entwerfen und Baukonstruktion | Prof. Tatjana Vautz



GRUNDRISS HAUS 3

MASSTAB 1:200

3. OBERGESCHOSS





# E8 wie gewohnt? Dichte ist nicht Enge – Q6 | better together? density is not restriction - Q6

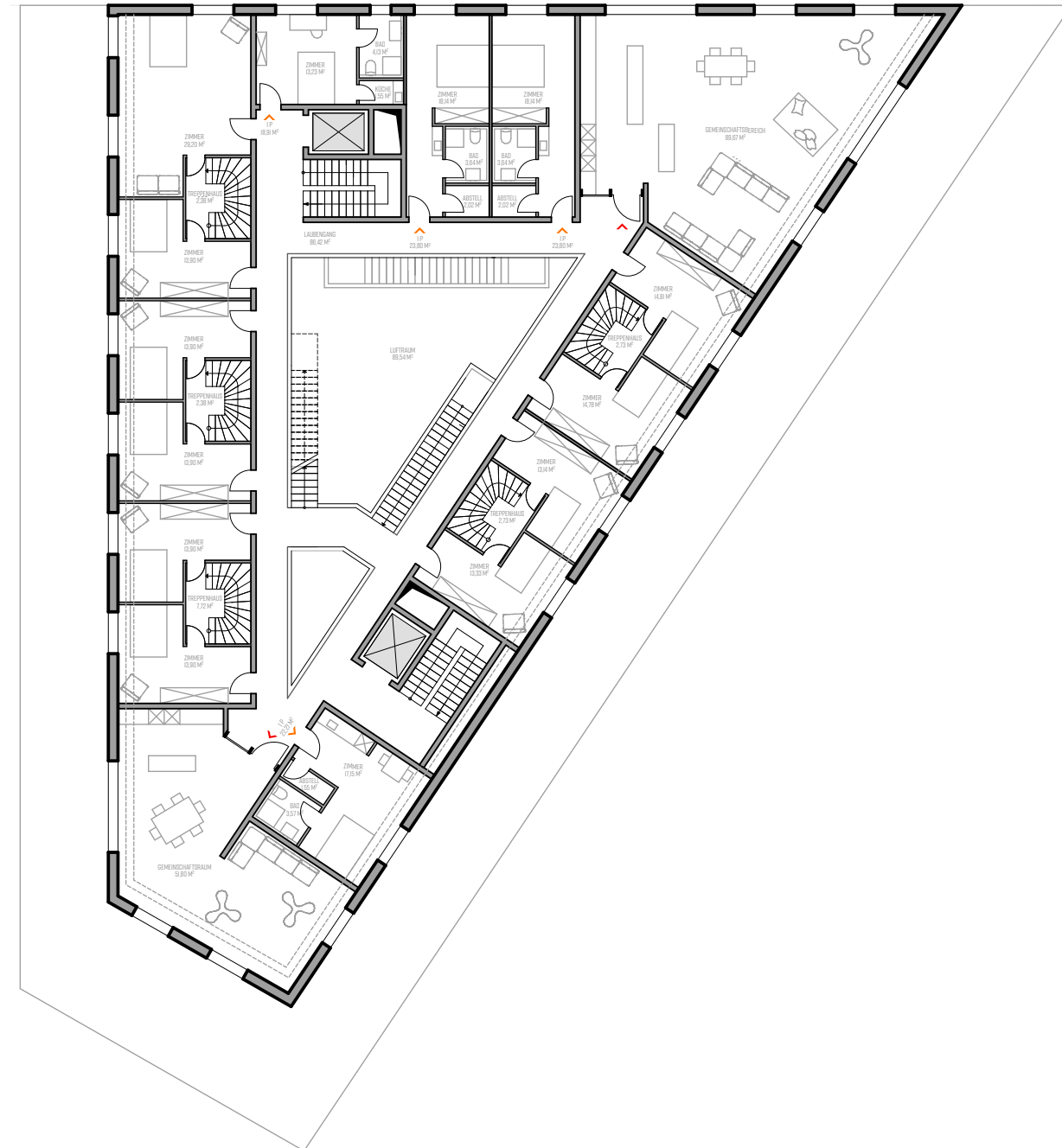
Frankfurt University of Applied Sciences | FB 1 Architektur | Entwerfen und Baukonstruktion | Prof. Tatjana Vautz



GRUNDRISS HAUS 3

MASSTAB 1:200

5. OBERGESCHOSS



# E8 wie gewohnt? Dichte ist nicht Enge – Q6 | better together? density is not restriction - Q6

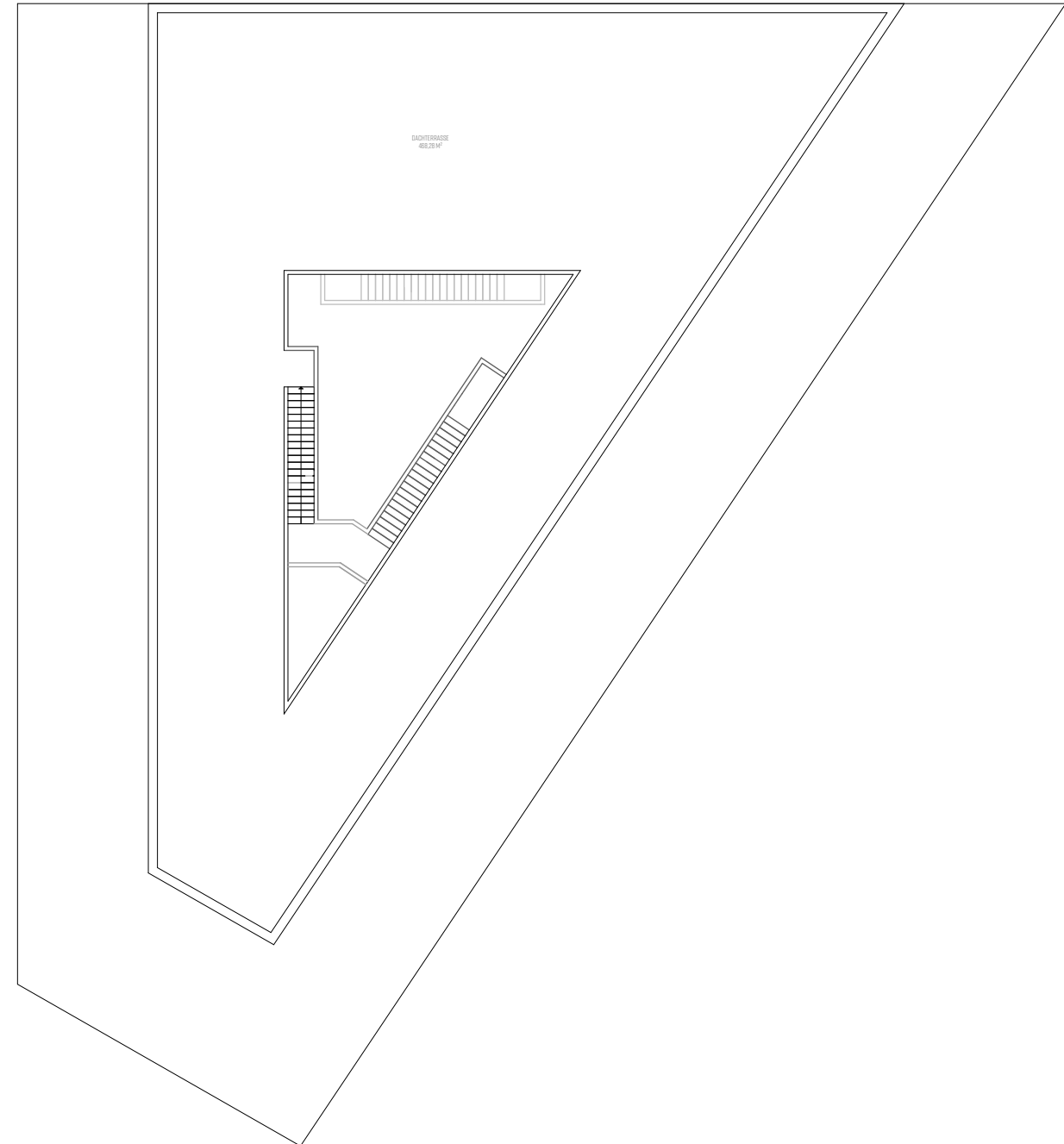
Frankfurt University of Applied Sciences | FB 1 Architektur | Entwerfen und Baukonstruktion | Prof. Tatjana Vautz



GRUNDRISS HAUS 3

MASSTAB 1:200

DACHAUFSICHT

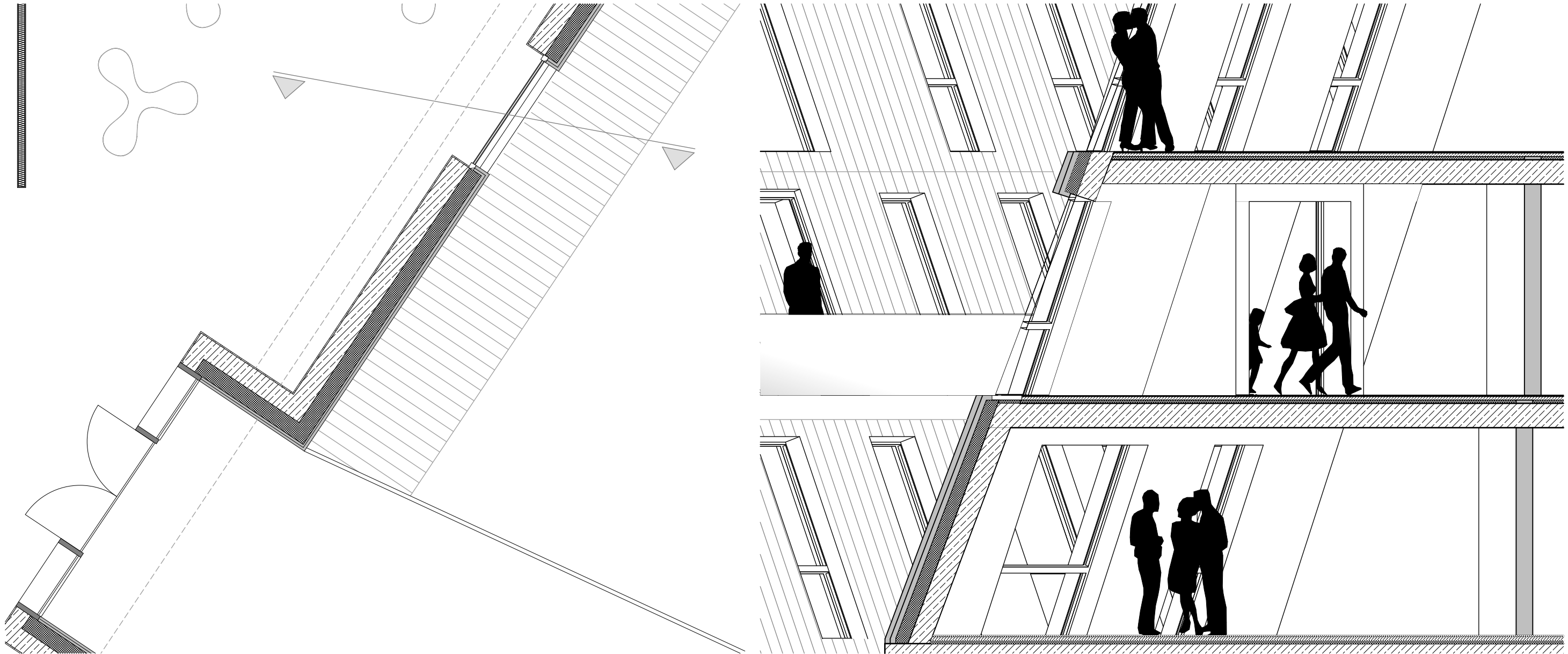




# E8 wie gewohnt? Dichte ist nicht Enge – Q6 | better together? density is not restriction - Q6

Frankfurt University of Applied Sciences | FB 1 Architektur | Entwerfen und Baukonstruktion | Prof. Tatjana Vautz

ANY\_LIVING



# E8 wie gewohnt? Dichte ist nicht Enge – Q6 | better together? density is not restriction - Q6

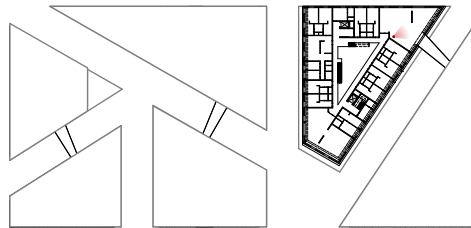
Frankfurt University of Applied Sciences | FB 1 Architektur | Entwerfen und Baukonstruktion | Prof. Tatjana Vautz



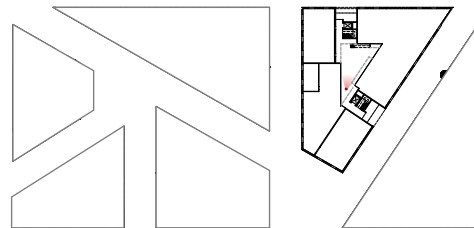
# E8 wie gewohnt? Dichte ist nicht Enge – Q6 | better together? density is not restriction - Q6

Frankfurt University of Applied Sciences | FB 1 Architektur | Entwerfen und Baukonstruktion | Prof. Tatjana Vautz

INNENRAUMPERSPEKTIVE  
GEMEINSCHAFTSRAUM  
HAUS 3 | 3. OBERGESCHOSS



INNENRAUMPERSPEKTIVE  
ATRIUM  
HAUS 3 | 2. OBERGESCHOSS

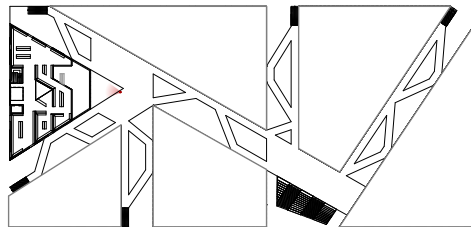


# E8 wie gewohnt? Dichte ist nicht Enge – Q6 | better together? density is not restriction - Q6

Frankfurt University of Applied Sciences | FB 1 Architektur | Entwerfen und Baukonstruktion | Prof. Tatjana Vautz

ANY\_LIVING

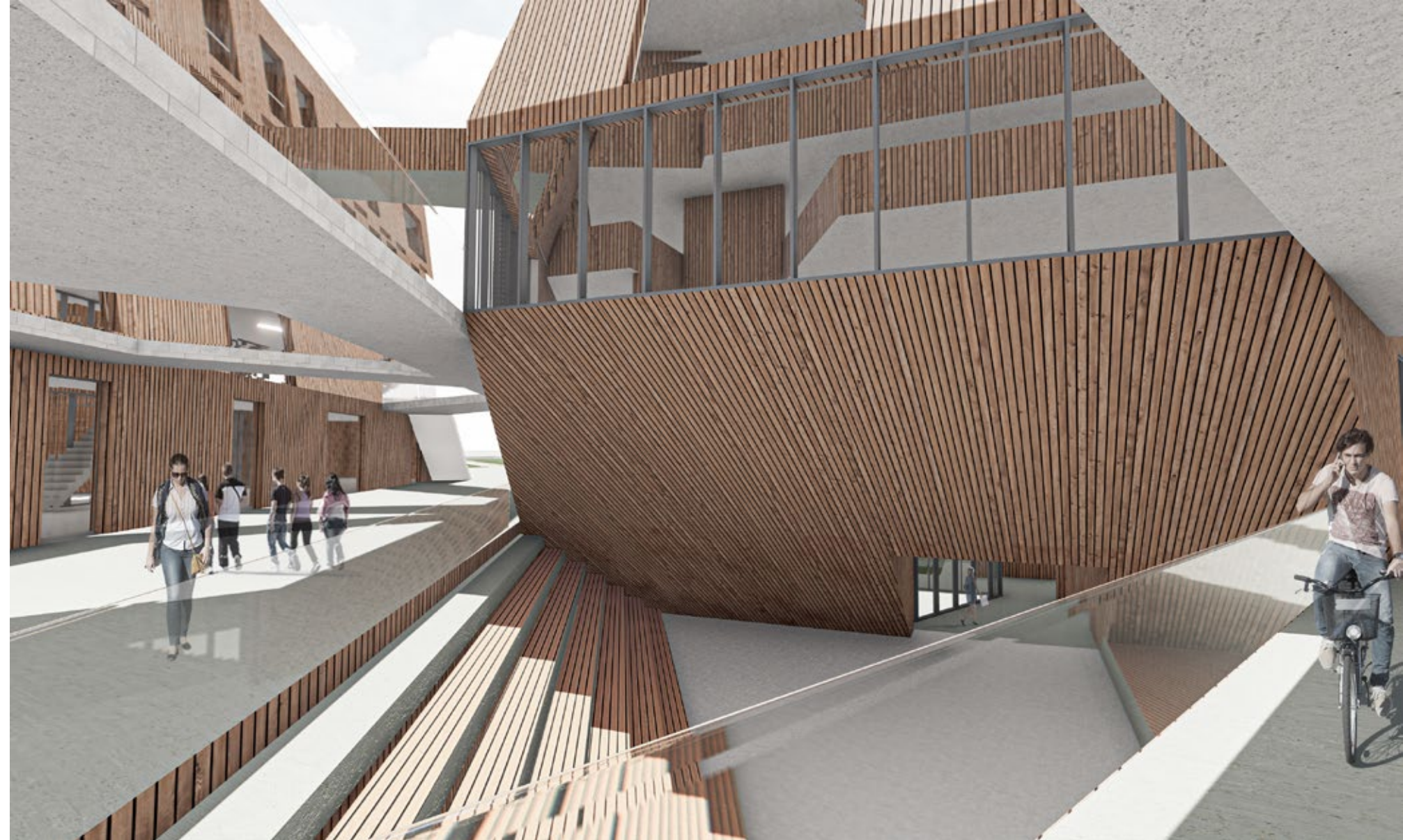
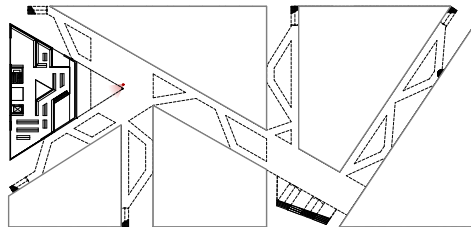
AUSSENRAUMPERSPEKTIVE  
BIBLIOTHEK  
PLATEAU | I. OBERGESCHOSS



# E8 wie gewohnt? Dichte ist nicht Enge – Q6 | better together? density is not restriction - Q6

Frankfurt University of Applied Sciences | FB 1 Architektur | Entwerfen und Baukonstruktion | Prof. Tatjana Vautz

AUSSENRAUMPERSPEKTIVE  
BIBLIOTHEK  
PASSAGE | ERDGESCHOSS

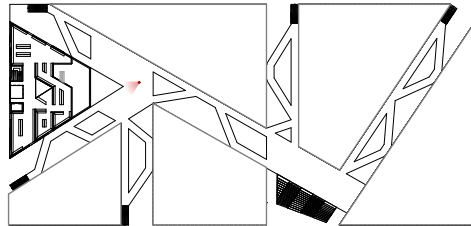


# E8 wie gewohnt? Dichte ist nicht Enge – Q6 | better together? density is not restriction - Q6

Frankfurt University of Applied Sciences | FB 1 Architektur | Entwerfen und Baukonstruktion | Prof. Tatjana Vautz



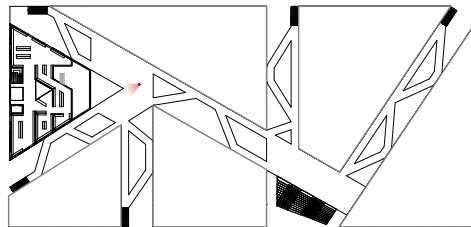
AUSSENRAUMPERSPEKTIVE  
BIBLIOTHEK  
PASSAGE | ERDGESCHOSS



# E8 wie gewohnt? Dichte ist nicht Enge – Q6 | better together? density is not restriction - Q6

Frankfurt University of Applied Sciences | FB 1 Architektur | Entwerfen und Baukonstruktion | Prof. Tatjana Vautz

AUSSENRAUMPERSPEKTIVE  
BIBLIOTHEK  
PLATEAU | I. OBERGESCHOSS

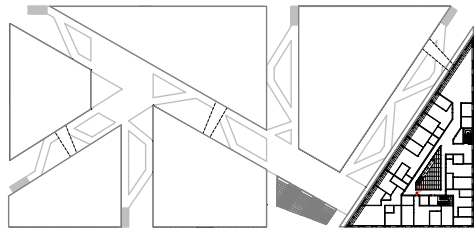




# E8 wie gewohnt? Dichte ist nicht Enge – Q6 | better together? density is not restriction - Q6

Frankfurt University of Applied Sciences | FB 1 Architektur | Entwerfen und Baukonstruktion | Prof. Tatjana Vautz

INNENRAUMPERSPEKTIVE  
KINDERTAGESSTÄTTE  
ATRIUM | 2. OBERGESCHOSS

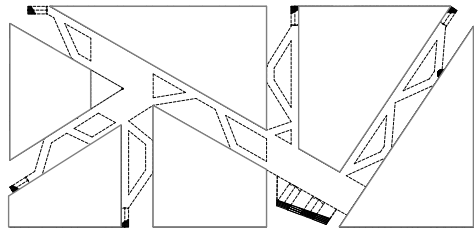


# E8 wie gewohnt? Dichte ist nicht Enge – Q6 | better together? density is not restriction - Q6

Frankfurt University of Applied Sciences | FB 1 Architektur | Entwerfen und Baukonstruktion | Prof. Tatjana Vautz



AUSSENRAUMPERSPEKTIVE  
SÜDFASSADE  
PARKANLAGE | ERDGESCHOSS



# E8 wie gewohnt? Dichte ist nicht Enge – Q6 | better together? density is not restriction - Q6

Frankfurt University of Applied Sciences | FB 1 Architektur | Entwerfen und Baukonstruktion | Prof. Tatjana Vautz

ANY\_LIVING

AUSSENRAUMPERSPEKTIVE  
REPRÄSENTATIVE TREPPE  
FREIFLÄCHE | ERDGESCHOSS

