

BACHELORTHESES

VINCENT MEISSNER

BESTANDSTEILE

DIESER ENTWURF BESTAND AUS EINZELNEN PUNKT-HÄUSERN. DER ENTWURF BEHANDELTE DEN BESTAND IM GEBIET WODRUCH AUCH DIE ZU BEWAHRENDE KRÄNE IN DEN FOKUS RÜCKTEN. BELEBTE FREIFLÄCHEN BESPIELTEN DIE BESTÄNDE IM GEBIET. DIESER GEDANKE WURDE SCHLIESSLICH ZUSAMMEN MIT DEN MODULAREN UND SCHALTBAREN GRUNDRISS WEITERENTWICKELT UND IN DAS ENDKONZEPT ÜBERNOMMEN.



R(H)EIN IN DIE NATUR

DIESER STÄDTEBAULICHE ENTWURF DIENT ALS GRUNDLAGE DER WEITEREN BEARBEITUNG. DIE GEBROCHENE ZEILE SCHAFFT UNTERSCHIEDLICHE FREIRAUMQUALITÄTEN UND REAGIERT AUF DEN KONSTANTEN FAKTOR DES GEBIETS, DEN PARK ENTLANG DES RHEINS. SO TRENNT DAS GEBÄUDE DIE FREIFLÄCHEN IN PRIVATE UND ÖFFENTLICHE FREIRÄUME. BESUCHER WERDEN ZUNÄCHST DIREKT VOM PARK IN DAS QUARTIER GELEITET, DURCH DIE GEBÄUDEFORM WIRD DER WEITERE WEG JEDOCH KLAR DEFINIERT. DIE DREISPÄNNER ERSCHLIESSUNG WURDE IN DER AUSARBEITUNG DURCH EINEN LAUBENGANG ERSETZT. DIESER WURDE GROSSZÜGIG WESTLICH MIT RHEINBEZUG AUSGEBILDET. HIERBEI STAND DER FAKTOR DER BEGEGNUNG IM FOKUS. DURCH GEZIELT PLATZIERTE AUSSPARUNGEN IM LAUBENGANG WURDEN PRIVATE UND ERSCHLIESSUNGSZONEN DEFINIERT.



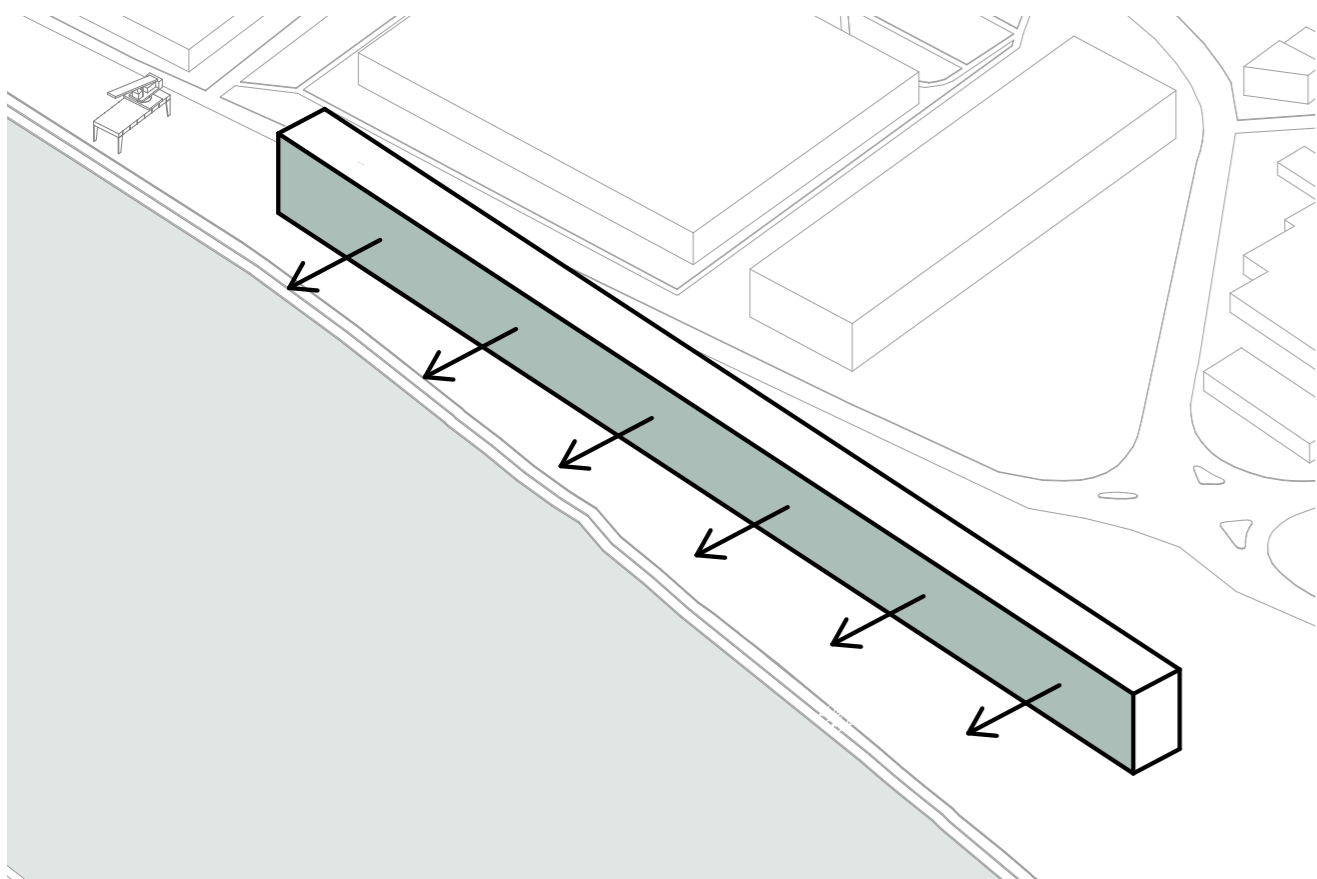
LAUBEN LIAISON

DIESER ENTWURF BESTEHT AUS STÄDTEBAULICHEN U- UND L-FÖRMIGEN GEBÄUDE Typen. IN RICHTUNG DES RHEIN (WESTLICH) BEFINDET SICH DIE ERSCHLIESSUNG IN FORM EINES LAUBENGANGS, WELCHER EXTRA BREIT AUSGEBILDET IST, UM SOMIT DIE INTERAKTION UND DAS GEMEINSCHAFTSGEFÜHL ZWISCHEN DEN BEWOHNERN ZU STÄRKEN. DURCH DIE GEBÄUDEFORM KANN EINE INTERAKTION IN DER HORIZONTALEN SOWIE IN DER VERTIKALEN ENTSTEHEN. DER ERSCHLIESSUNGSTYPUS DURCH BREITE LAUBEN, MIT ERSCHLIESSUNGSZONEN UND PRIVATEN ZONEN, WURDE IN DER WEITEREN BEARBEITUNG WIEDER AUFGEGRIFFEN.

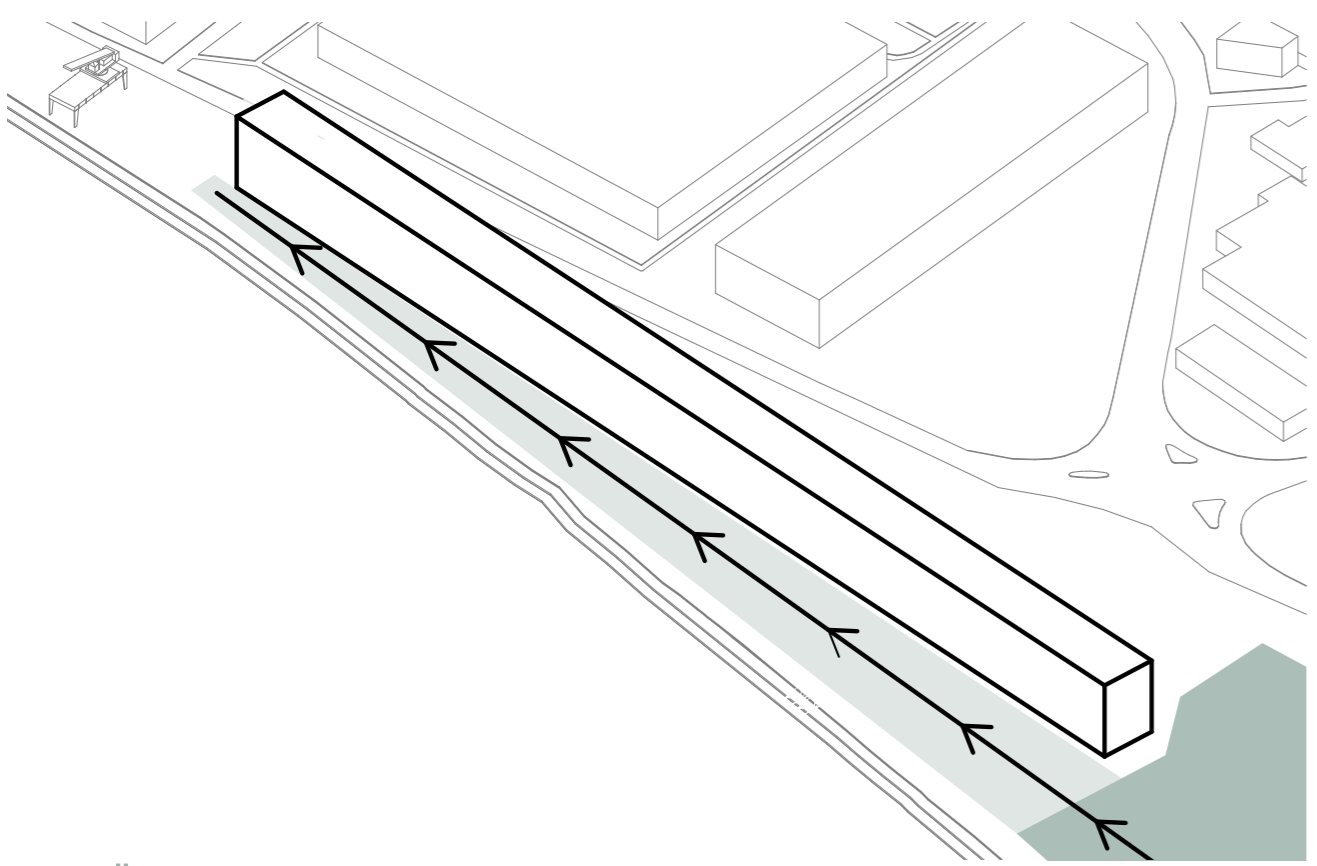


R(H)EIN IN ZEILEN IN

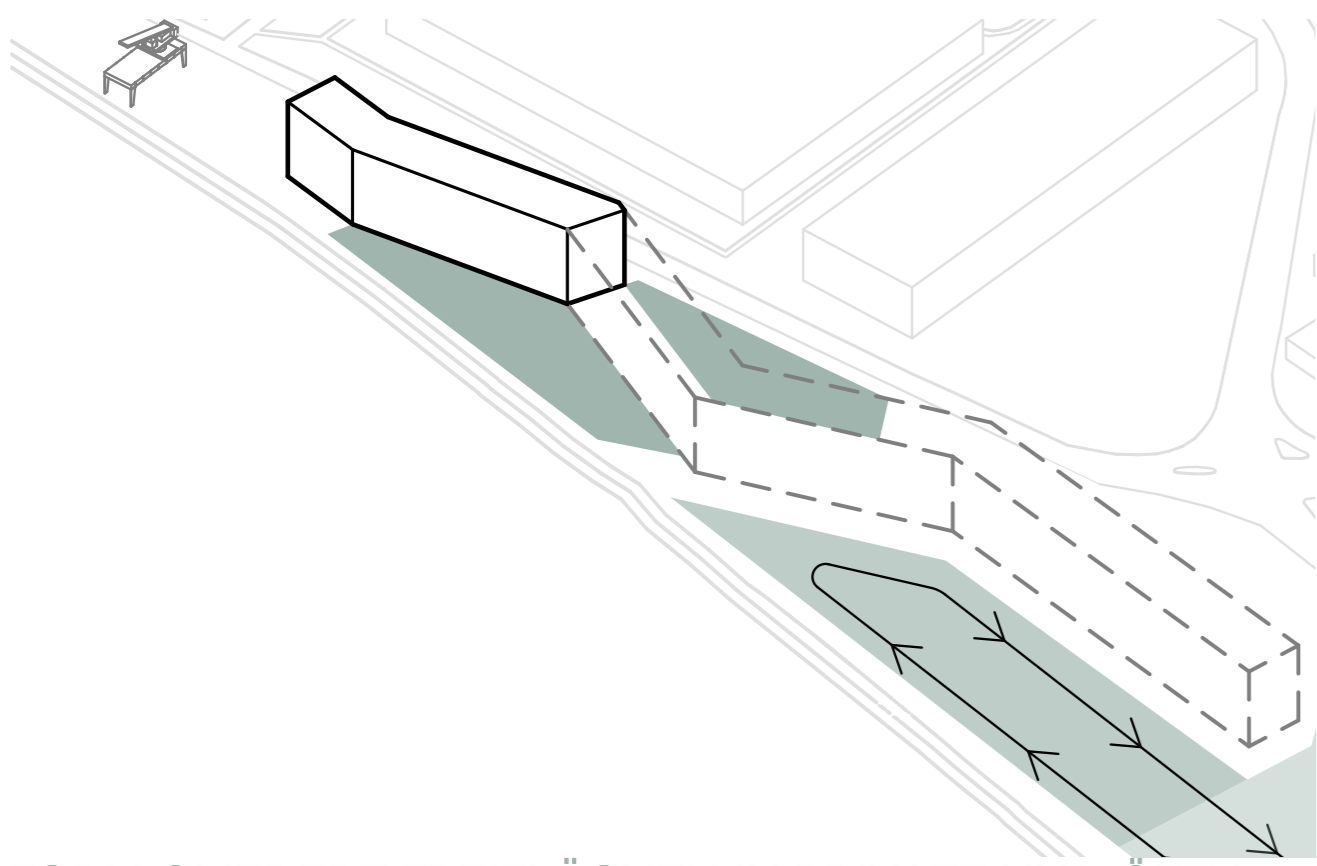
ALS GRUNDLAGE DES ENTWURFS DIENT EINE ZEILENBEBAUUNG, DIE IN SICH GEBROCHENE ZEILE ERMÖGLICHT DIE SCHAFFUNG VON FREIFLÄCHEN UND DEN BEWOHNERN DES QUARTIERS, BESTMÖGLICHE BLICKBEZIEHUNGEN INNERHALB DES GEBIETS SOWIE AUF DEN FLUSS. INNERHALB DER GEBROCHENEN ZEILE BEFINDEN SICH VERSCHIEDENE EINZELNE ZEILEN. IN DER HORIZONTALEN WERDEN DIE WOHNUNGEN DURCH EINEN BREIT AUSGEFÜHRTEN LAUBENGANG ERSCHLOSSEN, UND DURCH EINZELNE AUSSPARUNGEN IM LAUBENGANG WERDEN DIE WOHNUNGEN TROTZ DER BREITE GUT BELICHTET. DURCH GESPANNTE SEILE KÖNNEN DIE BEWOHNER EINEN NATÜRLICHEN SICHTSCHUTZ SELBST ANPFLANZEN. WENN DIE PFLANZEN IM SOMMER WACHSEN BILDEN SIE EINE NATÜRLICHE BARRIERE, IM WINTER KANN DAS LICHT JEDOCH GUT IN DIE WOHNUNGEN GELANGEN. DIE AUSSPARUNGEN BIETEN SOMIT SICHT- UND SONNENSCHUTZ IM SOMMER, IM WINTER HINGEGEN WIRD GENÜGENDE LICHT IN DIE WOHNUNG GELASSEN. DAS MODULAR AUFGEBAUTE SYSTEM VON DURCHGESTECKTEN RIEGEL ERMÖGLICHT JEGLICHE WOHNUNGSGRÖSSEN VON 35 BIS 105 QM. EIN SOGENANNTES „DURCHWOHNEN“ VON OSTEN NACH WESTEN GIBT DEM RAUM ZUSÄTZLICHE QUALITÄTEN. DURCH GEWENDELTE TREPPEN SIND DIE WOHNUNGEN NICHT NUR IN DER HORIZONTALEN SONDER AUCH IN DER VERTIKALEN FREI SCHALTBAR. IM UNTERGESCHOSS DES RIEGELS BEFINDEN SICH UNTERSCHIEDLICHSTE FLEXIBLE NUTZUNGEN WIE EIN FAHRRADLADEN, EIN GRUPPENRAUM DER UNIVERSELL ANMIETBAR IST. MEHRERE START-UPS (MODELABEL ETC.) DIE IM EG IHRE WARE DER LAUFKUNDSCHAFT PRÄSENTIEREN KÖNNEN UND IM 1.OG EINE ARBEITSFLÄCHE HABEN. ZUSÄTZLICH BEFINDEN SICH KÜNSTLERATELIERS IM GEBÄUDE WELCHE ZEITLICH BEGRENZT AN VERSCHIEDENSTE KÜNSTLER VERMIETET WERDEN KÖNNEN. DIE GROSSE DACHTERASSE MIT IHREM GEMEINSCHAFTSBEREICH UND URBAN GARDENING FÜHRT ZU WEITEREN INTERAKTIONEN IN DER HAUSGEMEINSCHAFT.



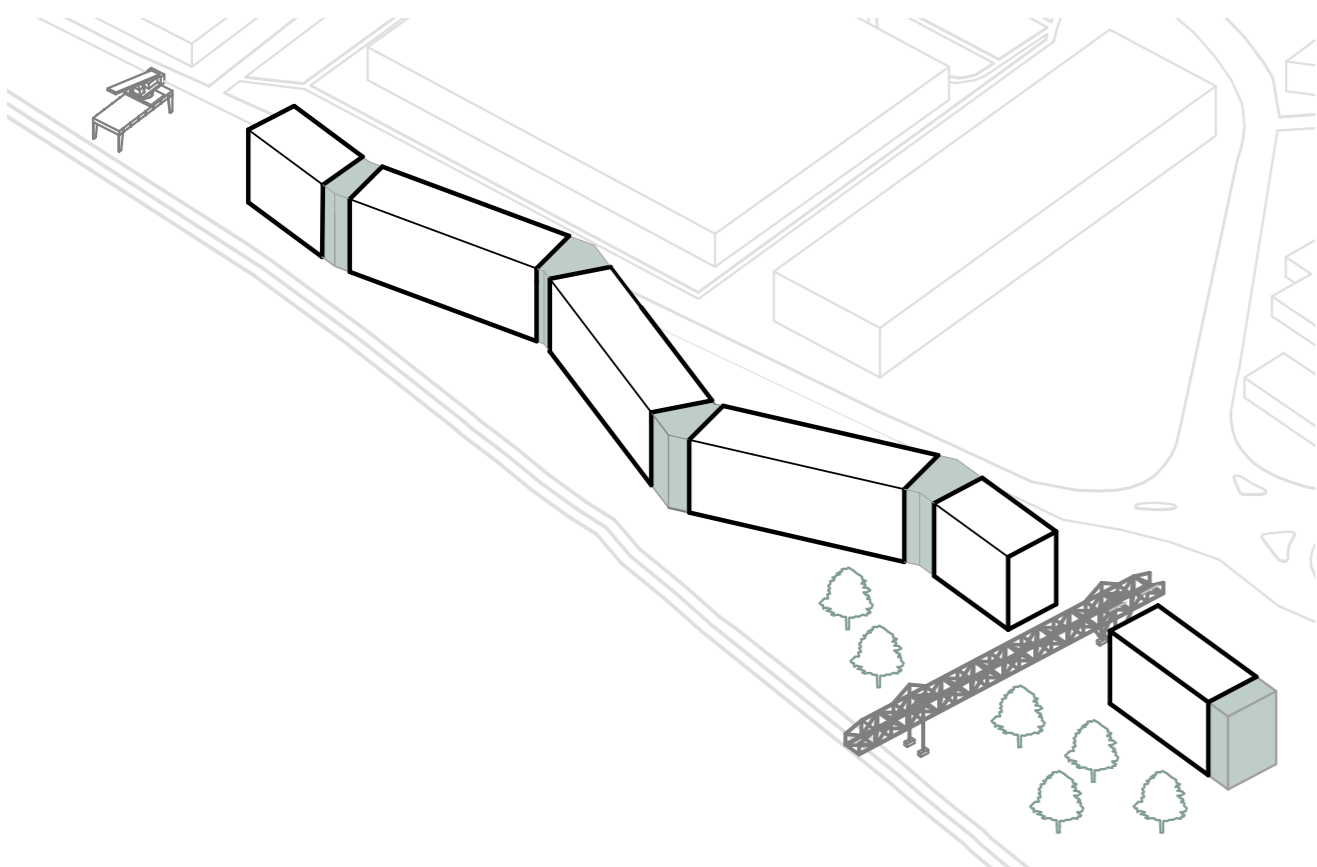
ZEILENSTRUKTUR, AUSSICHT RICHTUNG RHEIN



GEBÄUDE NIMMT DEN PARK INS GEBIET AUF

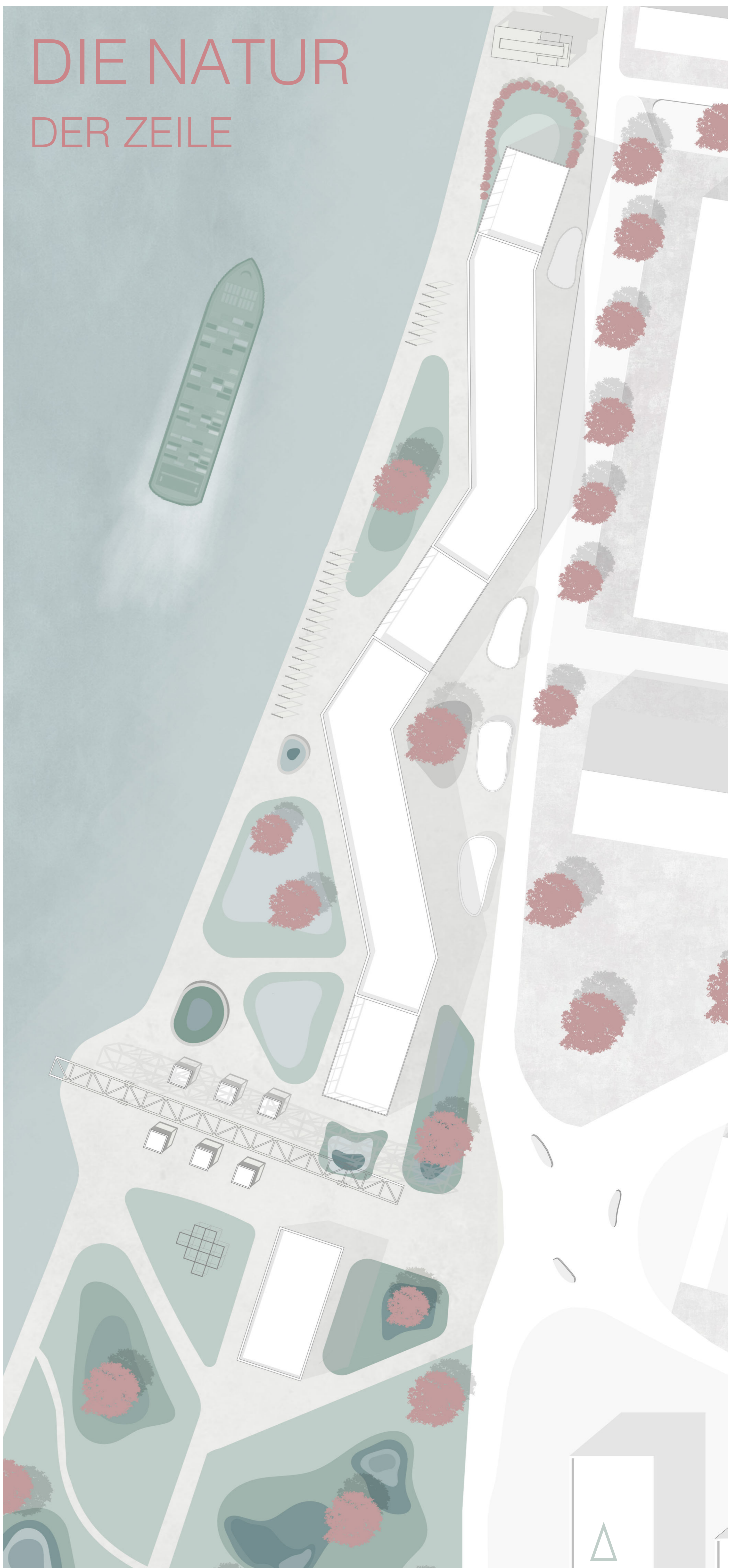


FORM GLIEDERT FREIFLÄCHEN IN PRIVATE UND ÖFFENTLICHE BEREICHE



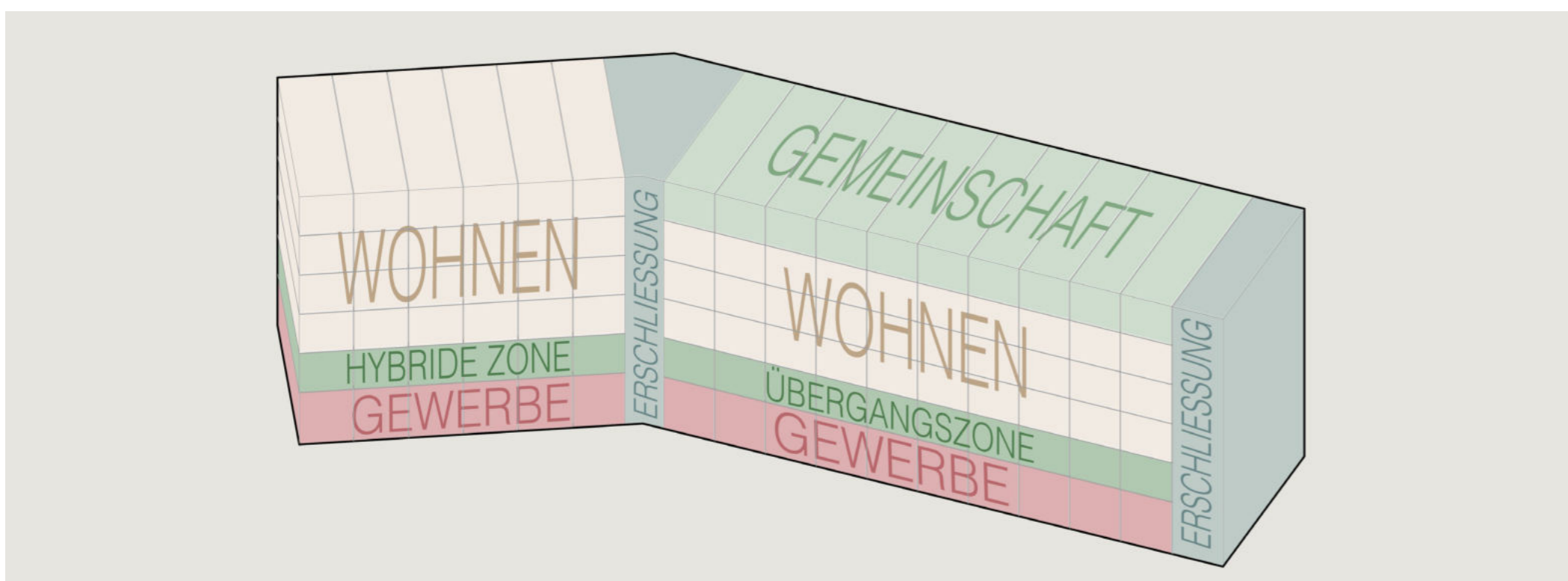
ERSCHLIESSUNGSBEREICHE ZWISCHEN DEN ZEILEN
BACHELOR THESIS WISE 21/22

DIE NATUR DER ZEILE

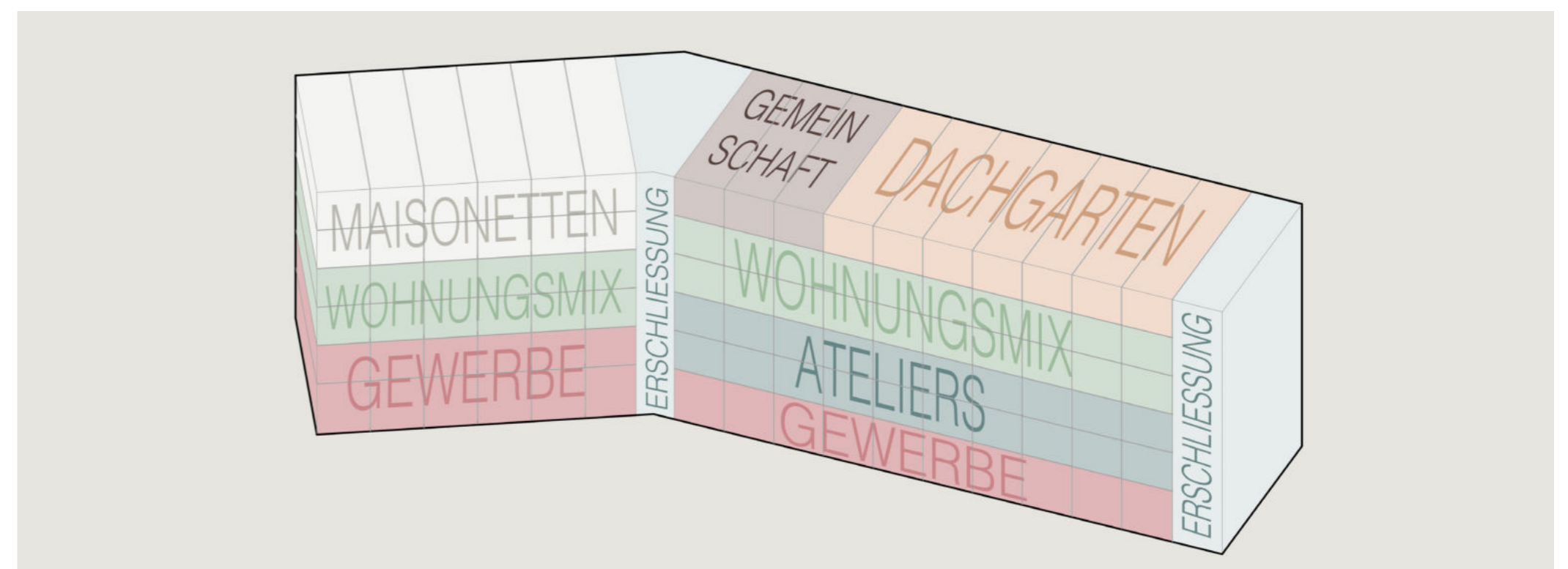




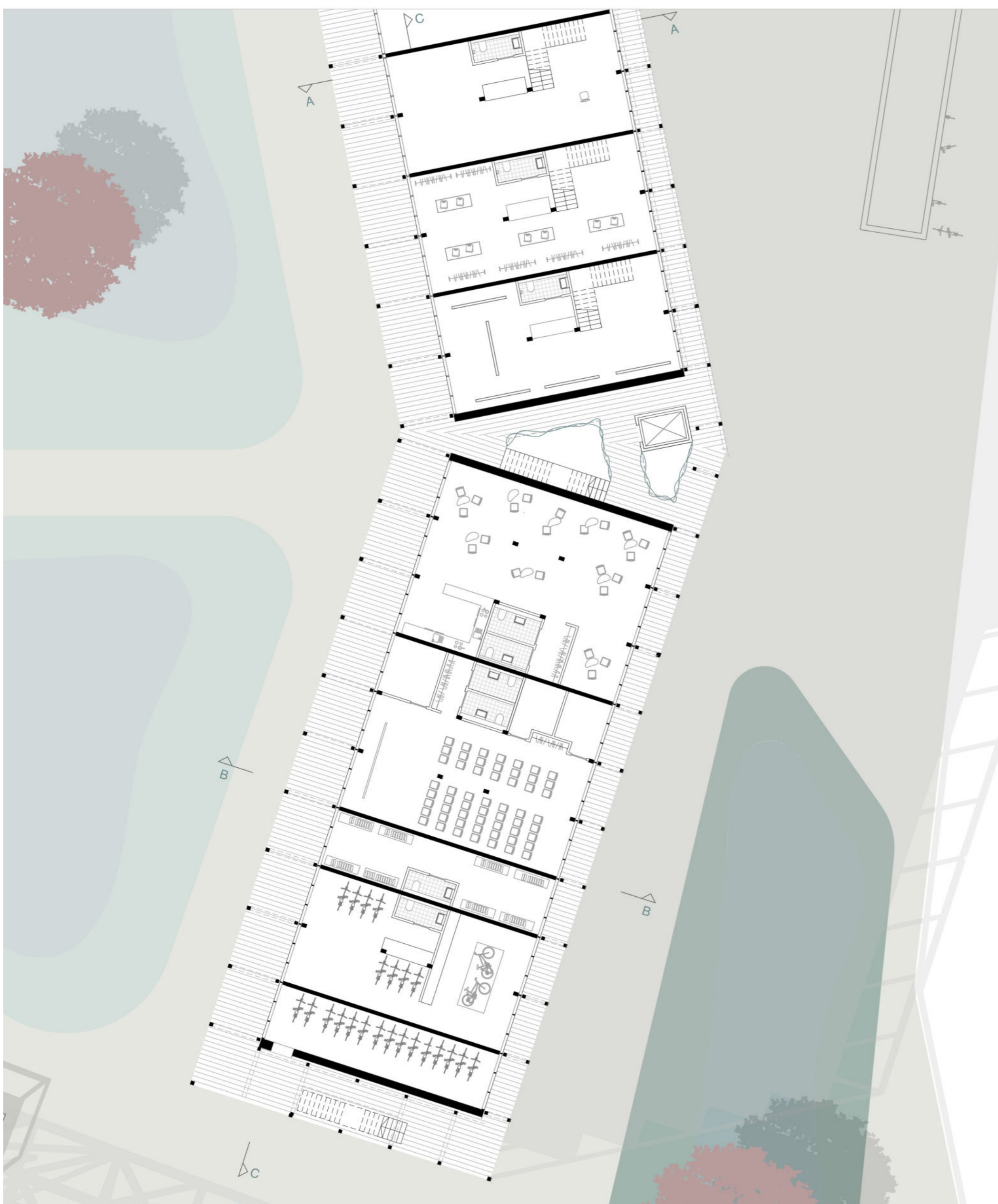
PERSPEKTIVE AUF DIE ZEILE



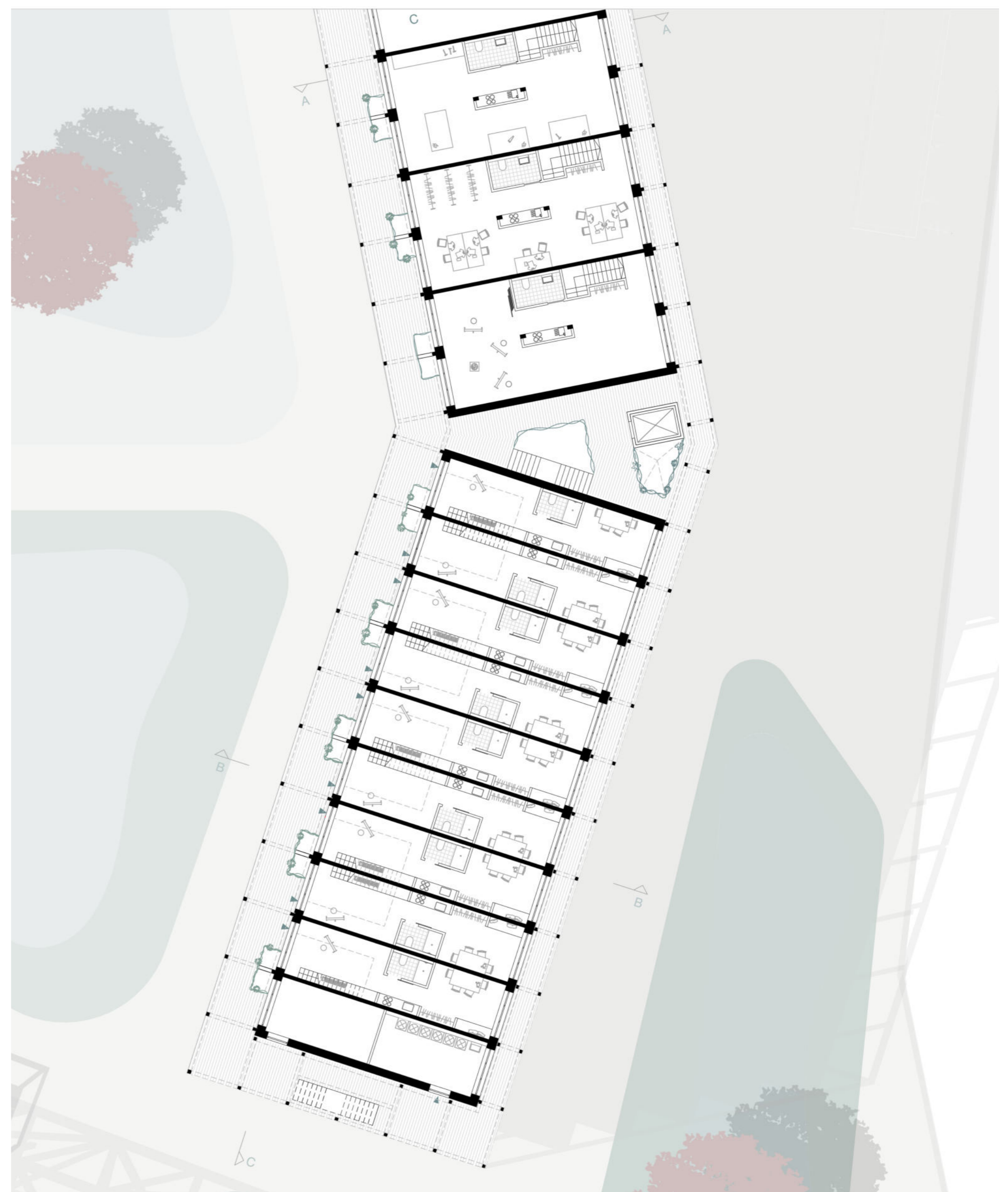
TYPOLOGIE PICTOGRAM



DEFINIERT NUTZUNGSVERTEILUNG



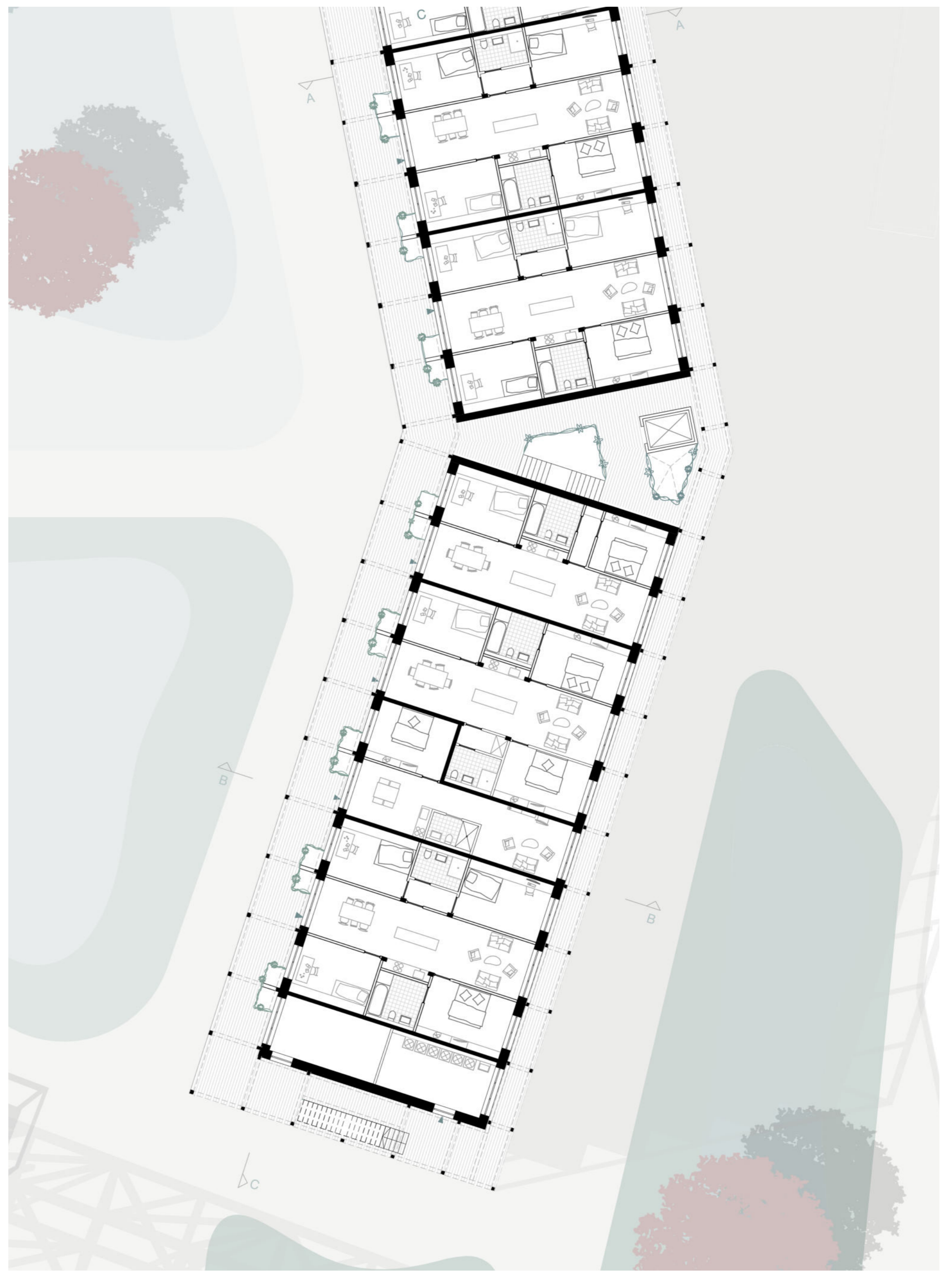
GRUNDRISS ERDGESCHOSS, GEWERBE



GRUNDRISS 1. OBERGESCHOSS



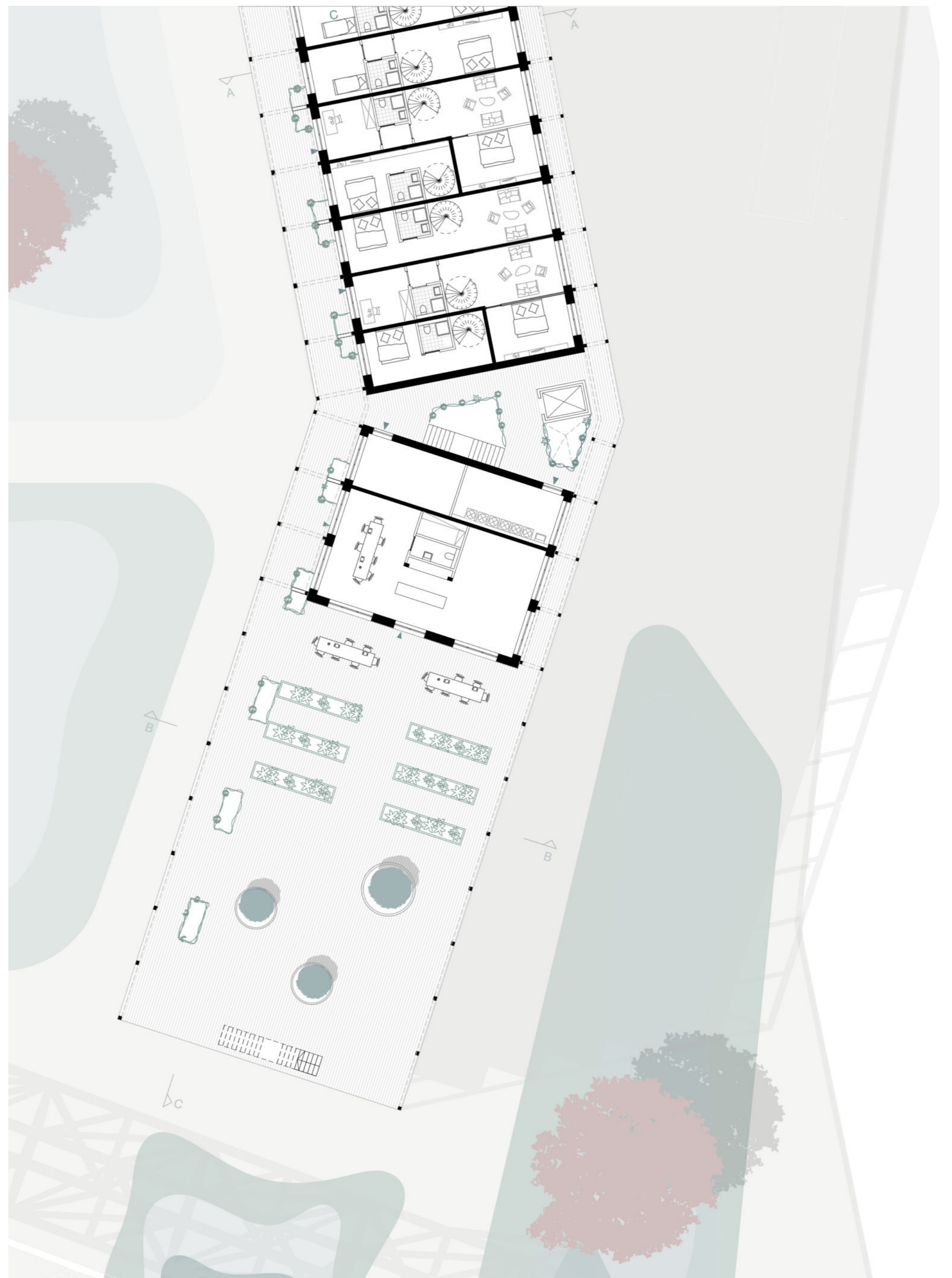
GRUNDRISS 2.OG



Grundriss 3. OG



GRUNDRISS 4.OG



GRUNDRISS 5.OG



ANSICHT SÜD 1.200

ANSICHT OST 1.200



ANSICHT WEST 1.200

SCHNITT A 1.200



SCHNITT C M 1.200



SCHNITTPERSPEKTIVE B



PERSPEKTIVE LAUBENGANG



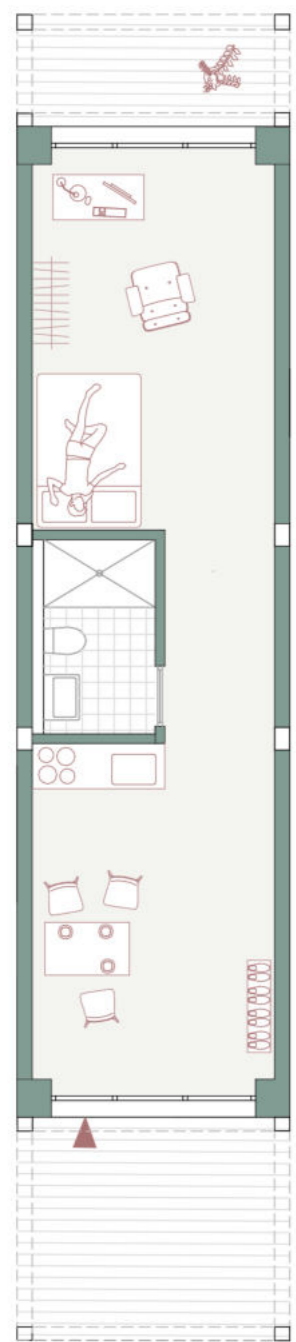
AXONOMETRIESCHNITT
FLEXIBLER GRUNDRISS



SCHNITTPERSPEKTIVE
MAISONETTE WOHNUNG



SCHNITTPERSPEKTIVE
KÜNSTLERATELIER



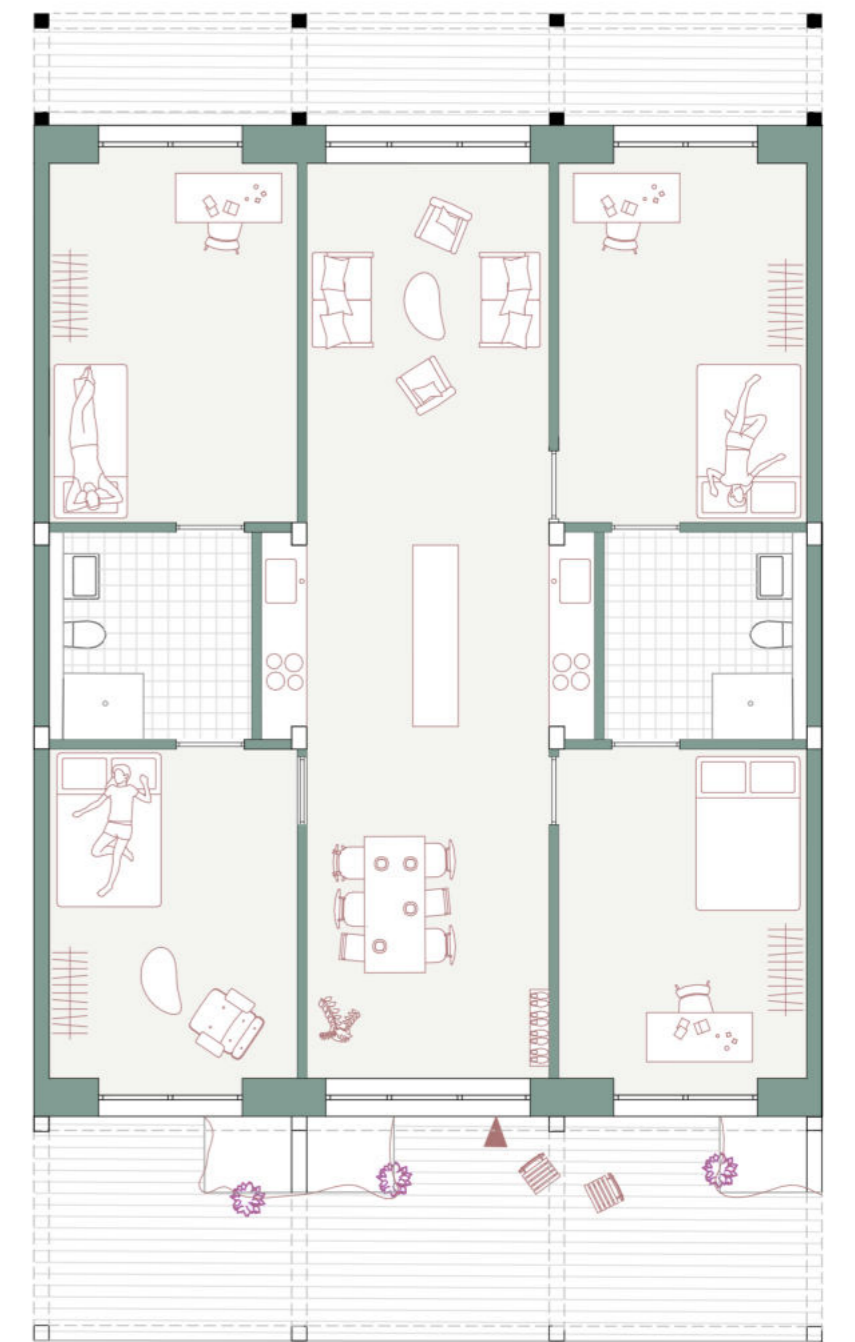
STUDIO
YANNIK IST 20 JAHRE ALT UND HAT EINE AUSBILDUNG BEI DER SICH IM GEBIET BEFINDENEN SCHREINEREI ABSOLVIERT. ALS FRISCHER GESELLE KANN ER SICH DAS STUDIO IM QUARTIER GUT LEISTEN. AUFGRUND DER VIELEN MÖGLICHKEITEN GEMEINSCHAFTLICHER AKTIVITÄTEN IM QUARTIER KONNTE ER SCHNELL ANSCHLUSS FINDEN.



**2-ZIMMER
/MIKROAPARTMENT**
LISA IST FREELANCERIN IN DER SPIELENTWICKLUNG. VON IHREM ERSPARTEN KONNTE SIE SICH DIE 2-ZIMMER WOHNUNG MIT MIKROAPARTMENT KAUFEN. ZURZEIT WOHNTE SIE HIER MIT IHREM FREUND FRANCESCO. WENN FRANCESCO SEIN STUDIUM BEENDET HAT, KÖNNEN SICH BEIDE VORSTELLEN ELTERN ZU WERDEN. DANN KÖNNTEN SIE DAS MIKROAPARTMENT WELCHES SIE ZURZEIT AN ERASMUS STUDENTEN UNTERVERMIETEN ZU IHRER WOHNUNG ZUSCHALTEN UND SOMIT EIN KINDERZIMMER FÜR DEN NACHWUCHS DER WOHNUNG HINZUFÜGEN.



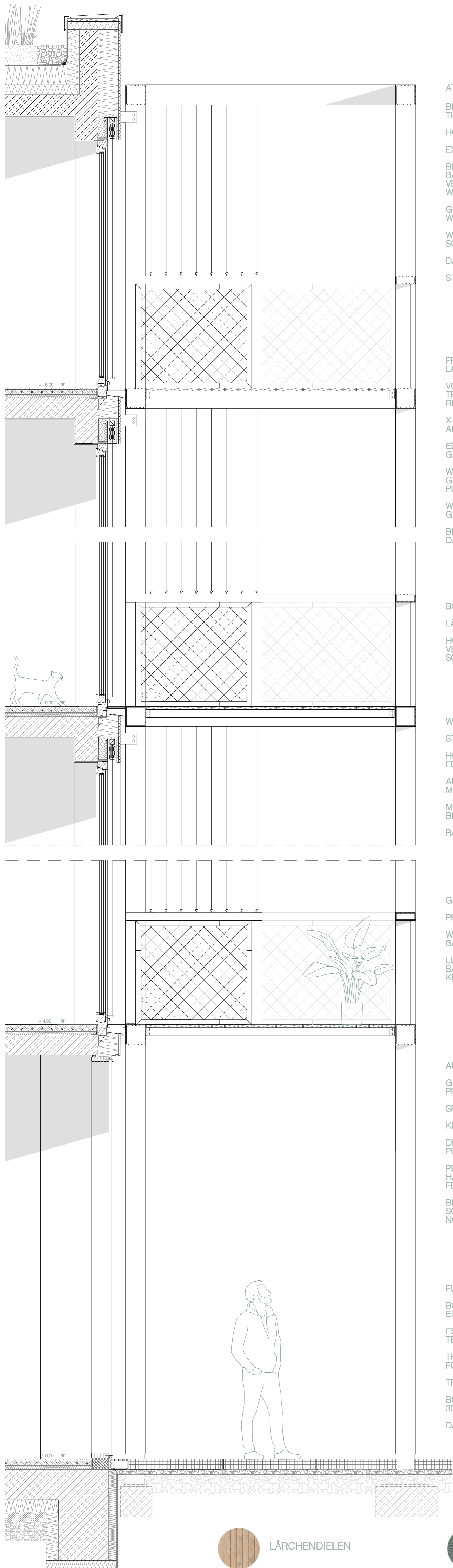
4 ZIMMER WOHNUNG
SIMONE UND BERND SOWIE IHR SOHN BJÖRN LEBEN IN DIESER 4 ZIMMER WOHNUNG. TOCHTER NATALIE STUDIERT IN DER SCHWEIZ UND PENDELT AM WOCHENENDE IMMER NACH HAUSE ZU IHREN ELTERN. SIE BEWOHNT EIN ZIMMER IN RICHTUNG LAUBENGANG, WELCHES DIREKT ERSCHLOSSEN WERDEN KANN. UNTER DER WOCHE RICHTET VATER BERND SEIN HOME OFFICE IN DIESEM ZIMMER EIN. SOLLTE ER SPONTANEN BESUCH VON MITARBEITERN ODER KLIENENT ERHALTEN, KÖNNEN DIESE, OHNE DIE WOHNUNG ZU BETRETEN, DIREKT EINTRETEN. AUCH TOCHTER NATALIE KANN DIE WOHNUNG, FALLS SIE SPÄT ABENDS NACH HAUSE KOMMEN SOLLTE, SEPARAT BETRETEN OHNE DABEI JEMANDEN AUFZUWECKEN.



5 ZIMMER WOHNGEMEINSCHAFT
ERIK, MURAT, DANIEL UND TABEA KENNEN SICH SCHON VIELE JAHRE. ERIK UND MURAT STUDIEREN MUSIK, DANIEL HAT GERADE SEINE AUSBILDUNG ALS KOCH BEENDET UND TABEA HAT SICH IN DER MODEBRANCHE SELBSTÄNDIG GEMACHT. ZUSAMMEN WOHNEN SIE IN DER DURCH DIE FLEXIBLEN MODULAREN GRUNDRISS GLEICHMÄSSIG AUFGETEILTEN ZIMMERN. JEDER HAT SEINEN EIGENEN BEREICH MIT DIREKTEM ZUGANG ZUM BAD, DER MITTLERE RIEGEL MIT ZWEI GROSSEN KOCHZEILEN SOWIE KOCHINSEL DIENT ALS GEMEINSCHAFTSFLÄCHE. AUFGRUND DES SCHNITTS DER WOHNUNG GAB ES BEIM EINZUG KEINE PROBLEME BEI DER ZIMMERAUFTEILUNG.



FASSADENSCHNITT M 1:20



- ATTIKAAUFBAU**
- BRÜSTUNGSVERKLEIDUNG ATTIKABLECH, LACKIERT GRÜN
 - HOLZUNTERKONSTRUKTION
 - EXTENSIVE DACHBEGRÜNUNG
 - BITUMINÖSE ABDICHTUNGSBAHN, STOSSÜBERLAPPEND VERSCHWEISSEN, ZWEILAGIG, WURZELFEST
 - GEFÄLLEDÄMMUNG, GEM ENTWÄSSERUNG 200-40MM
 - WÄRMEDÄMMUNG, EPS HARTSCHAUMPLATTEN 100 MM
 - DAMPFSPERRE
 - STAHLBETONDECKE 20MM 200 MM

- FREIGESTELLTER VORSTELL-LAUBENGANG**
- VORGEFERTIGTE STAHLKONSTRUKTION AUS QUADRATROHREN, STAHL LACKIERT
 - X-TEND EDELSTAHLSEILNETZE ALS BRÜSTUNGSELEMENTE
 - EDELSTAHLSEILE FASSADENBEGRÜNUNG
 - WANDHALTERUNG MIT 4 VORGEFERTIGTEN BEFESTIGUNGSPUNKTEN, LANGLOCH
 - WANDANSCHLUSS MIT BEFESTIGUNGSANKER (DÜBEL)
 - BEFESTIGUNG AUF PUNKTFUNDAMENTEN

- BODENAUFBAU LAUBENGANG**
- LÄRCHENDEILEN 120x30x2000 MM
 - HOLZUNTERKONSTRUKTION VERSCHRAUBT MIT EDELSTAHL-SCHRAUBEN 80x40 MM

- WANDAUFBAU**
- STAHLBETON 200 MM
 - HOLZFASERDÄMMPLATTE, BEFESTIGT MIT TELLERDÜBEL 200 MM
 - ARMIERUNGSMÖRTEL MIT ARMIERUNGSGEWEBE
 - MINERALISCHER AUSSENPUTZ, BESENSTRICH OPTIK
 - RAFFSTORE

- GANZGLASSFASADE EG**
- PFOSTEN-RIEGEL SYSTEM, 5x200 MM
 - WINDDICHTIGKEIT MIT EPDM BAHN
 - LUFTDICHTIGKEIT MIT KOMBIBAND UND MIT PE FOLIE ABGEKLEBT

- AUSSENBEREICH AUFBAU**
- GEHWEGPLATTEN, BETONPFLASTERSTEIN 900x900 MM
 - SPLITBETT 50 MM
 - KIESCHÜTTUNG 150 MM
 - DRAINMATTE, PPE, ÜBERLAPPEND VERARBEITET
 - PERIMETERDÄMMUNG, XPS HARTSCHAUMPLATTE, DRUCKFEST
 - BITUMENSCHWEISSBAHN, VERSCHWEISSTE STÖSSE NOPPENBAHN

- FUSSBODENAUFBAU**
- BODENBELAG, STABPARKETT, EICHE, GEÖLT
 - ESTRICH 5CM, MIT INTEGRIERTER FUSSBODENHEIZUNG 50 MM
 - TRENNLAGE, POLYETHYLEN FOLIE
 - TRITTSCHALLDÄMMUNG 30 MM
 - BODENPLATTE STAHLBETON 30CM 300 MM
 - DÄMMUNG XPS, DRUCKFEST 120 MM

